

PROGRAM IZVAJANJA JAVNE SLUŽBE ODVAJANJA IN ČIŠČENJA KOMUNALNE ODPADNE VODE 2025-2028

KČN Grosuplje



MKČN Bruhanja vas



KČN Ivančna Gorica



MKČN CERO Špaja dolina



Občina Grosuplje
Občina Ivančna Gorica
Občina Dobropolje
Občina Velike Lašče

KAZALO VSEBINE:

KAZALO VSEBINE:	1
1 OSNOVNI PODATKI	5
1.1 IZVAJALEC JAVNE SLUŽBE	5
1.2 OBČINE, V KATERIH SE IZVAJA JAVNA SLUŽBA	5
1.3 PREDPISI IN DRUGI PRAVNI AKTI OBČIN, KI DOLOČAJO IZVAJALCA JAVNE SLUŽBE IN NAČIN IZVAJANJA JAVNE SLUŽBE	6
1.4 NASELJA, KJER SE IZVAJA JAVNA SLUŽBA	8
1.5 AGLOMERACIJE, KJER SE IZVAJA JAVNA SLUŽBA*	16
2 INFRASTRUKTURA IN OSNOVNA SREDSTVA, NAMENJENA IZVAJANJU JAVNE SLUŽBE 19	
2.1 PODATKI O JAVNIH KANALIZACIJSKIH SISTEMIH	19
2.2 PODATKI O KOMUNALNIH ČISTILNIH NAPRAVAH	19
2.3 PODATKI O CESTNIH MOTORNIH VOZILIH ZA PREVZEM IN PREVOZ KOMUNALNE ODPADNE VODE IZ GREZNIC IN MKČN	20
2.4 DELOVNA MESTA, NAMENJENA IZVAJANJU NALOG, POVEZANIH Z IZVAJANJEM JAVNE SLUŽBE	20
2.5 DRUGA JAVNA SREDSTVA, NAMENJENA IZVAJANJU JAVNE SLUŽBE	21
3 OPREDELITEV NAČINA IZVAJANJA JAVNE SLUŽBE	22
3.1 NAČIN IZVAJANJA JAVNE SLUŽBE V POSAMEZNIH OBJEKTIH IN PREDVIDENE SPREMEMBE V ČASU VELJAVNOSTI PROGRAMA	22
3.2 NAČRT VZDRŽEVANJA IN ČIŠČENJA JAVNE KANALIZACIJE Z OPISOM ZA TO PREDVIDENIH TEHNOLOGIJ	22
3.3 SISTEM ZAZNAVANJA IZREDNIH DOGODKOV IN NAPAK V DELOVANJU JAVNIH KANALIZACIJSKIH SISTEMOV IN NJIHOVO DOKUMENTIRANJE TER OPIS SISTEMA ZA ODPRAVLJANJE NAPAK	25
3.4 NAČRT UKREPOV ZA ZMANJŠEVANJE KOLIČIN PADAVINSKE ODPADNE VODE, KI SE ODVAJA V JAVNO KANALIZACIJO	25
3.5 NAČRT IZVAJANJA JAVNE SLUŽBE ZA OBJEKTE, KI SO PRIKLJUČENI NA JAVNO KANALIZACIJO	26
3.6 NAČRT IZVAJANJA JAVNE SLUŽBE ZA OBJEKTE, IZ KATERIH SE KOMUNALNA ODPADNA VODA ODVAJA V NEPRETOČNE GREZNICE	26
3.7 NAČRT IZVAJANJA JAVNE SLUŽBE ZA OBJEKTE, IZ KATERIH SE KOMUNALNA ODPADNA VODA ODVAJA V MKČN Z ZMOGLJIVOSTJO MANJŠO OD 50 PE	27
3.8 NAČRT IZVAJANJA JAVNE SLUŽBE ZA OBJEKTE, IZ KATERIH SE KOMUNALNA ODPADNA VODA ODVAJA V MKČN IZ PETEGA ODSTAVKA 21. ČLENA UREDBE O ODVAJANJU IN ČIŠČENJU KOMUNALNE ODPADNE VODE (Ur. l. RS, št. 98/15)	29
3.9 NAČIN ZAGOTAVLJANJA OBDELAVE BLATA	29

3.10	NAČIN OBVEŠČANJA UPORABNIKOV JAVNE SLUŽBE	29
3.11	NAČRT IZVAJANJA POSEBNIH STORITEV IZ DRUGEGA ODSTAVKA 15. ČLENA UREDBE O ODVAJANJU IN ČIŠČENJU KOMUNALNE ODPADNE VODE (Ur. l. RS, št. 98/15) Z UPORABO JAVNE INFRASTRUKTURE.....	30
4	POGOJI IN ČASOVNI NAČRT IZVAJANJA POSAMEZNIH OBVEZNIH STORITEV JAVNE SLUŽBE	31
5	POTRDILO O USKLAJENOSTI PROGRAMA Z OBČINAMI DOBREPOLJE, GROSUPLJE, IVANČNA GORICA IN VELIKE LAŠČE	32
6	PRILOGE	42
	PRILOGA 1.....	43
	PRILOGA 2.....	44
	PRILOGA 3.....	52
	PRILOGA 4.....	53
	PRILOGA 5.....	54
	PRILOGA 6.....	55
	PRILOGA 7.....	62
	PRILOGA 8.....	65

1 UVOD

Program izvajanja javne službe odvajanja in čiščenja odpadne vode za obdobje 2025 - 2028 (v nadaljevanju program) je pripravljen v skladu z *Uredbo o odvajanju in čiščenju komunalne odpadne vode (Ur. l. RS, št. 98/15, 76/17, 81/19, 194/21 in 44/22 - ZVO-2)* (v nadaljevanju uredba). V program so vključeni podatki, ki smo jih kot izvajalci javne službe dolžni voditi v skladu s 27. členom uredbe in smo jih poročali v Poročilu odvajanja in čiščenja komunalne in padavinske odpadne vode za leto 2019.

Zaradi preglednosti in celostne predstavitve so v programu obravnavane vse občine, v katerih izvajamo obvezno občinsko gospodarsko javno službo odvajanja in čiščenja komunalne in padavinske odpadne vode.

Javno službo izvajamo v štirih občinah: Dobropolje, Grosuplje, Ivančna Gorica in Velike Lašče. Skupno število oskrbovanih prebivalcev je na dan 30.9.2024 znašalo 45.833 prebivalcev. Na javni kanalizacijski sistem je priključenih 20.038 uporabnikov, v greznico oz. malo komunalno čistilno napravo z zmogljivostjo čiščenja do 50 PE (v nadaljevanju MKČN do 50 PE) in večje MKČN, ki niso v našem upravljanju, pa odvaja odpadno vodo 25.795 uporabnikov.

Dolžina mešanega kanalizacijskega sistema znaša 75,780 km, ločenega odpadnega sistema 70.906 km in ločenega padavinskega sistema 24,900 km. Na kanalizacijskem sistemu upravljamo z 31 črpališči odpadne vode, 3 zadrževalnimi bazeni in 9 komunalnimi čistilnimi napravami. Sistem Ponikve je zgrajen v vakuumskem sistemu. Poleg vakuumskih cevovodov obsega tudi vakuumске jaške, na katerega se priključujejo objekti in so v našem upravljanju, ter vakuumсka postaja.

V občini Grosuplje so v izvajanju naslednji projekti:

- Javna kanalizacija v aglomeracijah Čušperk, Mala in Velika Račna

V pripravi so naslednji projekti:

- Javna kanalizacija v aglomeracijah Velika Loka in Žalna,
- Javna kanalizacija v aglomeracijah Zagradec pri Grosupljem in Malo Mlačevo,
- Kanalizacija Veliko Mlačevo - odsek železniška postaja veliko Mlačevo - naselje Veliko Mlačevo - črpališče Malo Mlačevo,
- kanalizacija v aglomeraciji Ponova vas - Št. Jurij: III. faza - odsek Mala vas pri Grosupljem,
- Kanalizacija Zgornja Slivnica,
- Kanalizacija Št. Jurij - Mala vas (del aglomeracije Ponova vas),
- kanalizacija Polica - Peč - Grosuplje,
- kanalizacija in ZBDV Spodnja Slivnica.

V občini Ivančna Gorica so v izvajanju naslednji projekti:

- kanalizacija Gabrovčec.

V pripravi so naslednji projekti:

- kanalizacija za naselje Krka in del Krške vasi ter čistilna naprava Krka,
- kanalizacija za naselje Podbukovje,
- kanalizacija za naselje Zagradec in Fužina z navezavo do Dečje vasi ter čistilna naprava Zagradec,
- kanalizacija za naselje Češnjice pri Zagradcu,
- kanalizacija za naselje Valična vas,
- kanalizacija za naselje Veliko Črnelo,
- kanalizacija za naselje Stranska vas ob Višnjici in Malo Hudo,
- kanalizacija za naselje Mekinje nad Stično,

- kanalizacija za naselje Metnaj,
- kanalizacija za naselje Velike Češnjice,
- kanalizacija za naselje Radohova vas,
- kanalizacija za naselje Dob pri Šentvidu,
- kanalizacija za naselje Podboršt,
- kanalizacija za naselje Velika Dobrava,
- kanalizacija za naselje Dedni Dol,
- kanalizacija oz. MKČN za naselje Kriška vas,
- ZBDV Mleščevo,
- ZBDV Stična,
- ZBDV Ivančna Gorica.

V občini Dobrepolje so v izvajanju naslednji projekti:

- vakuumaska kanalizacija Kompolje - Podgora,
- izgradnja MKČN Predstruge (obrotna cona).

V pripravi so naslednji projekti:

- kanalizacija za naselje Mala vas,
- dograditev kanalizacijskega sistema Zdenska vas,
- kanalizacija za naselje Predstruge,
- kanalizacija za naselje Cesta,
- dograditev kanalizacijskega sistema Videm,
- kanalizacija za naselje Podpeč,
- kanalizacija za naselje Zagorica.

V občini Velike Lašče so v pripravi naslednji projekti:

- kanalizacija Rašica s čistilno napravo,
- kanalizacija Male Lašče, Pušče in Velike Lašče s priključitvijo na čistilno napravo Rašica.

2 OSNOVNI PODATKI

2.1 PODATKI O IZVAJALCU JAVNE SLUŽBE

V spodnji tabeli je prikazanih nekaj osnovnih podatkov o izvajalcu javne službe.

NAZIV:	JAVNO KOMUNALNO PODJETJE GROSUPLJE D.O.O.
NASLOV:	CESTA NA KRKO 7, 1290 GROSUPLJE
DAVČNA ŠTEVILKA:	SI 65119037
MATIČNA ŠTEVILKA:	5144574000
ODGOVORNA OSEBA:	STANISLAV STOPAR, direktor
KONTAKTNA OSEBA:	SANDI HRIBAR, univ. dipl. inž. vod. in kom. inž.
TELEFONSKA ŠTEVILKA:	01/7888 - 910
E-POŠTA:	INFO@JKPG.SI
ORGANIZACIJSKA OBLIKA IZVAJALCA JAVNE SLUŽBE*	JAVNO PODJETJE

*Opomba: Organizacijska oblika je v skladu z Zakonom o gospodarskih javnih službah (Ur. l. RS, št. 32/93)

2.2 OBMOČJE IZVAJANJA JAVNE SLUŽBE

Javno službo odvajanja in čiščenja komunalne in padavinske odpadne vode izvajamo v naslednjih občinah:

IME OBČINE
DOBREPOLJE
GROSUPLJE
IVANČNA GORICA
VELIKE LAŠČE

Na celotnem območju navedenih občin je Javno komunalno podjetje Grosuplje d.o.o. (v nadaljevanju izvajalec javne službe) pooblaščen z odloki za izvajanje občinske gospodarske javne službe odvajanja in čiščenja komunalne in padavinske odpadne vode (v nadaljevanju izvajanje javne službe).

2.3 PODATKI O ŠTEVILU PREBIVALCEV

Obvezno občinsko gospodarsko javno službo odvajanja in čiščenja komunalne in padavinske odpadne vode izvajamo za 45.833 prebivalcev v štirih občinah. Podatki o številu prebivalcev so pregledno prikazani v preglednici spodaj.

Za območja, opremljena s kanalizacijo, se zagotavlja storitev obvezne občinske gospodarske javne službe odvajanja in čiščenja komunalne in padavinske odpadne vode v okviru nameščenih zmogljivosti, s ciljem zagotavljanja nemotenega odvajanja in doseganja zakonsko določenih parametrov čiščenja odpadnih voda. Vzporedno z izvajanjem operativnih storitev delovanja kanalizacijskega sistema se analizira in evidentira vse bistvene in zahtevane podatke, ki se najmanj 1x letno v obliki poročil, načrtov ali programov posredujejo pristojnim institucijam.

Za območja, kjer se komunalna odpadna voda odvaja v individualne MKČN do 50 PE, nepretočne ali obstoječe greznice se zagotavlja prevoz in obdelava blata MKČN do 50 PE in obstoječih greznic oz. komunalne odpadne vode iz nepretočnih greznic ter izvajajo pregledi obratovanja za MKČN do 50 PE.

Vzporedno z izvajanjem storitev se analizira in evidentira vse bistvene in zahtevane podatke, ki se najmanj 1x letno v obliki poročil, načrtov ali programov posredujejo pristojnim institucijam.

V nadaljevanju so v preglednici prikazani podatki o številu objektov, kjer izvajamo javno službo in njihovi priključenosti, izvzeta so kmetijska gospodarstva, ki uveljavljajo kmetijsko dejavnost in so izvzeta iz obračuna storitev.

OBČINA	ŠTEVILO OSKRBOVANIH OBJEKTOV	KANAL	MKČN > 50 PE	MKČN do 50 PE	OBSTOJEČE GREZNICE	NEPRETOČNE GREZNICE
DOBREPOLJE	1.626	215	4	66	1.339	0
GROSUPLJE	5.591	2.991	2	192	2.402	4
IVANČNA GORICA	5.563	1.718	2	462	3.380	1
VELIKE LAŠČE	1.969	0	0	285	1.682	2
SKUPAJ	14.749	4.924	8	1.006	8.803	7

Naslednja preglednica pa prikazuje podatke o številu prebivalcev, za katere izvajamo javno službo in način odvajanja odpadne komunalne vode, izvzeta so kmetijska gospodarstva, ki uveljavljajo kmetijsko dejavnost in so izvzeta iz obračuna storitev.

OBČINA	ŠTEVILO OSKRBOVANIH PREBIVALCEV	KANAL (PE)	MKČN do 50 PE (PE)	OBSTOJEČE GREZNICE (PE)	NEPRETOČNE GREZNICE (PE)
DOBREPOLJE	3.735	632	127	2.976	0
GROSUPLJE	20.362	12.861	562	6.936	3
IVANČNA GORICA	17.238	6.545	1.549	9.141	3
VELIKE LAŠČE	4.498	0	915	3.579	4
SKUPAJ	45.833	20.038	3.153	22.632	10

2.4 PREDPISI IN DRUGI PRAVNI AKTI OBČIN, KI DOLOČAJO IZVAJALCA JAVNE SLUŽBE IN NAČIN IZVAJANJA JAVNE SLUŽBE

Skladno z zakonodajo se izvajajo naloge na področju odvajanja in čiščenja odpadnih voda. Posamezni predpisi, ki omogočajo izvedbo teh nalog v posameznih občinah, so predstavljeni v spodnji tabeli.

Predpisi v občinah, ki zagotavljajo odvajanje in čiščenje komunalne in padavinske odpadne vode:

OBČINA DOBREPOLJE		
PREDPIS O DOLOČITVI IZVAJALCA JAVNE SLUŽBE	DATUM OBJAVE	OBJAVA
ODLOK O USTANOVITVI IN ORGANIZIRANJU JAVNEGA PODJETJA JAVNO KOMUNALNO PODJETJE GROSUPLJE D.O.O.	18.10.2013	Ur. l. RS, št. 85/13

PREDPIS O NAČINU IZVAJANJA JAVNE SLUŽBE	DATUM OBJAVE	OBJAVA
ODLOK O IZVAJANJU OBVEZNE OBČINSKE GOSPODARSKE JAVNE SLUŽBE ODVAJANJA IN ČIŠČENJA KOMUNALNE IN PADAVINSKE ODPADNE VODE NA OBMOČJU OBČINE DOBREPOLJE	14. 5.2021	Ur. l. RS, št. 74/21
DRUGI PREDPISI, KI DOLOČAJO IZVAJANJE JAVNE SLUŽBE ODVAJANJA IN ČIŠČENJA KOMUNALNE IN PADAVINSKE ODPADNE VODE	DATUM OBJAVE	OBJAVA
PRAVILNIK O TEHNIČNI IZVEDBI IN UPORABI OBJEKTOV TER NAPRAV ZA ODVAJANJE IN ČIŠČENJE KOMUNALNIH IN PADAVINSKIH ODPADNIH VODA NA OBMOČJU OBČINE DOBREPOLJE	8.10.2021	Ur. l. RS, št. 162/21

OBČINA GROSUPLJE

PREDPIS O DOLOČITVI IZVAJALCA JAVNE SLUŽBE	DATUM OBJAVE	OBJAVA
ODLOK O USTANOVITVI IN ORGANIZIRANJU JAVNEGA PODJETJA JAVNO KOMUNALNO PODJETJE GROSUPLJE D.O.O.	18.10.2013	Ur. l. RS, št. 85/13
PREDPIS O NAČINU IZVAJANJA JAVNE SLUŽBE	DATUM OBJAVE	OBJAVA
ODLOK O IZVAJANJU OBVEZNE OBČINSKE GOSPODARSKE JAVNE SLUŽBE ODVAJANJA IN ČIŠČENJA KOMUNALNE IN PADAVINSKE ODPADNE VODE NA OBMOČJU OBČINE GROSUPLJE	8.11.2019	Ur. l. RS, št. 67/19
DRUGI PREDPISI, KI DOLOČAJO IZVAJANJE JAVNE SLUŽBE ODVAJANJA IN ČIŠČENJA KOMUNALNE IN PADAVINSKE ODPADNE VODE	DATUM OBJAVE	OBJAVA
PRAVILNIK O TEHNIČNI IZVEDBI IN UPORABI OBJEKTOV IN NAPRAV ZA ODVAJANJE IN ČIŠČENJE KOMUNALNIH IN PADAVINSKIH ODPADNIH VODA NA OBMOČJU OBČINE GROSUPLJE	20.12.2019	Ur. l. RS, št. 77/19

OBČINA IVANČNA GORICA

PREDPIS O DOLOČITVI IZVAJALCA JAVNE SLUŽBE	DATUM OBJAVE	OBJAVA
ODLOK O USTANOVITVI IN ORGANIZIRANJU JAVNEGA PODJETJA JAVNO KOMUNALNO PODJETJE GROSUPLJE D.O.O.	18.10.2013	Ur. l. RS, št. 85/13
PREDPIS O NAČINU IZVAJANJA JAVNE SLUŽBE	DATUM OBJAVE	OBJAVA
ODLOK O IZVAJANJU OBVEZNE OBČINSKE GOSPODARSKE JAVNE SLUŽBE ODVAJANJA IN ČIŠČENJA KOMUNALNE IN PADAVINSKE ODPADNE VODE NA OBMOČJU OBČINE IVANČNA GORICA	7.2.2020	Ur. l. RS, št. 8/20
DRUGI PREDPISI, KI DOLOČAJO IZVAJANJE JAVNE SLUŽBE ODVAJANJA IN ČIŠČENJA KOMUNALNE IN PADAVINSKE ODPADNE VODE	DATUM OBJAVE	OBJAVA
PRAVILNIK O TEHNIČNI IZVEDBI IN UPORABI OBJEKTOV IN NAPRAV ZA ODVAJANJE IN ČIŠČENJE KOMUNALNIH IN PADAVINSKIH ODPADNIH VODA NA OBMOČJU OBČINE IVANČNA GORICA	5.2.2021	Ur. l. RS, št. 16/21

OBČINA VELIKE LAŠČE		
PREDPIS O DOLOČITVI IZVAJALCA JAVNE SLUŽBE	DATUM OBJAVE	OBJAVA
ODLOK O USTANOVITVI IN ORGANIZIRANJU JAVNEGA PODJETJA JAVNO KOMUNALNO PODJETJE GROSUPLJE D.O.O.	18.10.2013	Ur. l. RS, št. 85/13
PREDPIS O NAČINU IZVAJANJA JAVNE SLUŽBE	DATUM OBJAVE	OBJAVA
ODLOK O IZVAJANJU OBVEZNE OBČINSKE GOSPODARSKE JAVNE SLUŽBE ODVAJANJA IN ČIŠČENJA KOMUNALNE IN PADAVINSKE ODPADNE VODE NA OBMOČJU OBČINE VELIKE LAŠČE TER PODELITEV KONCESIJE ZA OPRAVLJANJE GOSPODARSKE JAVNE SLUŽBE	1.4.2022	Ur. l. RS, št. 47/22

2.5 NASELJA, KJER SE IZVAJA JAVNA SLUŽBA

Javna služba se izvaja na območju občin Dobropolje, Grosuplje, Ivančna Gorica in Velike Lašče.

Seznam naselij po občinah, v katerih se izvaja javna služba:

OBČINA	IME NASELJA
DOBREPOLJE	BRUHANJA VAS
DOBREPOLJE	CESTA
DOBREPOLJE	ČETEŽ PRI STRUGAH
DOBREPOLJE	HOČEVJE
DOBREPOLJE	KOLENČA VAS
DOBREPOLJE	KOMPOLJE
DOBREPOLJE	LIPA
DOBREPOLJE	MALA VAS
DOBREPOLJE	PAKA
DOBREPOLJE	PODGORA
DOBREPOLJE	PODGORICA
DOBREPOLJE	PODPEČ
DOBREPOLJE	PODTABOR
DOBREPOLJE	PONIKVE
DOBREPOLJE	POTISKAVEC
DOBREPOLJE	PREDSTRUGE
DOBREPOLJE	PRI CERKVI-STRUGE
DOBREPOLJE	RAPLJEVO
DOBREPOLJE	TISOVEC
DOBREPOLJE	TRŽIČ
DOBREPOLJE	VIDEM
DOBREPOLJE	VODICE
DOBREPOLJE	ZAGORICA
DOBREPOLJE	ZDENSKA VAS
GROSUPLJE	BIČJE

GROSUPLJE	BLEČJI VRH
GROSUPLJE	BREZJE PRI GROSUPLJEM
GROSUPLJE	BRVACE
GROSUPLJE	CEROVO
GROSUPLJE	CIKAVA
GROSUPLJE	ČUŠPERK
GROSUPLJE	DOBJE
GROSUPLJE	DOLE PRI POLICI
GROSUPLJE	DOLENJA VAS PRI POLICI
GROSUPLJE	GABRJE PRI ILOVI GORI
GROSUPLJE	GAJNIČE
GROSUPLJE	GATINA
GROSUPLJE	GORENJA VAS PRI POLICI
GROSUPLJE	GORNJI ROGATEC
GROSUPLJE	GRADIŠČE
GROSUPLJE	GROSUPLJE
GROSUPLJE	HRASTJE PRI GROSUPLJEM
GROSUPLJE	HUDA POLICA
GROSUPLJE	KOŽLJEVEC
GROSUPLJE	LOBČEK
GROSUPLJE	LUČE
GROSUPLJE	MALA ILOVA GORA
GROSUPLJE	MALA LOKA PRI VIŠNJI GORI
GROSUPLJE	MALA RAČNA
GROSUPLJE	MALA STARA VAS
GROSUPLJE	MALA VAS PRI GROSUPLJEM
GROSUPLJE	MALE LIPLJENE
GROSUPLJE	MALI KONEC
GROSUPLJE	MALI VRH PRI ŠMARJU
GROSUPLJE	MALO MLAČEVO
GROSUPLJE	MEDVEDICA
GROSUPLJE	PARADIŠČE
GROSUPLJE	PECE
GROSUPLJE	PEČ
GROSUPLJE	PLEŠIVICA PRI ŽALNI
GROSUPLJE	PODGORICA PRI PODTABORU
GROSUPLJE	PODGORICA PRI ŠMARJU
GROSUPLJE	POLICA
GROSUPLJE	PONOVA VAS
GROSUPLJE	PRAPROČE PRI GROSUPLJEM
GROSUPLJE	PREDOLE

GROSUPLJE	ROŽNIK
GROSUPLJE	SELA PRI ŠMARJU
GROSUPLJE	SPODNJA SLIVNICA
GROSUPLJE	SPODNJE BLATO
GROSUPLJE	SPODNJE DUPLICE
GROSUPLJE	ŠKOCJAN
GROSUPLJE	ŠMARJE-SAP
GROSUPLJE	ŠT. JURIJ
GROSUPLJE	TLAKE
GROSUPLJE	TROŠČINE
GROSUPLJE	UDJE
GROSUPLJE	VELIKA ILOVA GORA
GROSUPLJE	VELIKA LOKA
GROSUPLJE	VELIKA RAČNA
GROSUPLJE	VELIKA STARA VAS
GROSUPLJE	VELIKE LIPLJENE
GROSUPLJE	VELIKI VRH PRI ŠMARJU
GROSUPLJE	VELIKO MLAČEVO
GROSUPLJE	VINO
GROSUPLJE	VRBIČJE
GROSUPLJE	ZAGRADEC PRI GROSUPLJEM
GROSUPLJE	ZGORNJA SLIVNICA
GROSUPLJE	ZGORNJE DUPLICE
GROSUPLJE	ŽALNA
GROSUPLJE	ŽELEZNICA
IVANČNA GORICA	AMBRUS
IVANČNA GORICA	ARTIŽA VAS
IVANČNA GORICA	BAKRC
IVANČNA GORICA	BOGA VAS
IVANČNA GORICA	BOJANJI VRH
IVANČNA GORICA	BRATNICE
IVANČNA GORICA	BREG PRI DOBU
IVANČNA GORICA	BREG PRI TEMENICI
IVANČNA GORICA	BREG PRI ZAGRADCU
IVANČNA GORICA	BREZOVI DOL
IVANČNA GORICA	BUKOVICA
IVANČNA GORICA	ČAGOŠČE
IVANČNA GORICA	ČEŠNJICE PRI ZAGRADCU
IVANČNA GORICA	DEBEČE
IVANČNA GORICA	DEČJA VAS PRI ZAGRADCU
IVANČNA GORICA	DEDNI DOL

IVANČNA GORICA	DOB PRI ŠENTVIDU
IVANČNA GORICA	DOBRAVA PRI STIČNI
IVANČNA GORICA	DOLENJA VAS PRI TEMENICI
IVANČNA GORICA	FUŽINA
IVANČNA GORICA	GABRJE PRI STIČNI
IVANČNA GORICA	GABROVČEC
IVANČNA GORICA	GABROVKA PRI ZAGRADCU
IVANČNA GORICA	GLOGOVICA
IVANČNA GORICA	GORENJA VAS
IVANČNA GORICA	GORENJE BREZOVO
IVANČNA GORICA	GRADIČEK
IVANČNA GORICA	GRINTOVEC
IVANČNA GORICA	GRIŽE
IVANČNA GORICA	GRM
IVANČNA GORICA	HRASTOV DOL
IVANČNA GORICA	IVANČNA GORICA
IVANČNA GORICA	KAL
IVANČNA GORICA	KAMNI VRH PRI AMBRUSU
IVANČNA GORICA	KAMNO BRDO
IVANČNA GORICA	KITNI VRH
IVANČNA GORICA	KRIŠKA VAS
IVANČNA GORICA	KRKA
IVANČNA GORICA	KRŠKA VAS
IVANČNA GORICA	KUŽELJEVEC
IVANČNA GORICA	LAZE NAD KRKO
IVANČNA GORICA	LESKOVEC
IVANČNA GORICA	LEŠČEVJE
IVANČNA GORICA	LUČARJEV KAL
IVANČNA GORICA	MALA DOBRAVA
IVANČNA GORICA	MALA GORIČICA
IVANČNA GORICA	MALE ČEŠNJICE
IVANČNA GORICA	MALE DOLE PRI TEMENICI
IVANČNA GORICA	MALE KOMPOLJE
IVANČNA GORICA	MALE LESE
IVANČNA GORICA	MALE PECE
IVANČNA GORICA	MALE REBRCE
IVANČNA GORICA	MALE VRHE
IVANČNA GORICA	MALI KAL
IVANČNA GORICA	MALI KORINJ
IVANČNA GORICA	MALO ČRNELO
IVANČNA GORICA	MALO GLOBOKO

IVANČNA GORICA	MALO HUDO
IVANČNA GORICA	MARINČA VAS
IVANČNA GORICA	MEKINJE NAD STIČNO
IVANČNA GORICA	METNAJ
IVANČNA GORICA	MEVCE
IVANČNA GORICA	MLEŠČEVO
IVANČNA GORICA	MRZLO POLJE
IVANČNA GORICA	MULJAVA
IVANČNA GORICA	NOVA VAS
IVANČNA GORICA	OBOLNO
IVANČNA GORICA	OSLICA
IVANČNA GORICA	OSREDEK NAD STIČNO
IVANČNA GORICA	PEŠČENIK
IVANČNA GORICA	PETRUŠNJA VAS
IVANČNA GORICA	PLANINA
IVANČNA GORICA	PODBORŠT
IVANČNA GORICA	PODBUKOVJE
IVANČNA GORICA	PODSMREKA PRI VIŠNJI GORI
IVANČNA GORICA	POKOJNICA
IVANČNA GORICA	POLJANE PRI STIČNI
IVANČNA GORICA	POLJE PRI VIŠNJI GORI
IVANČNA GORICA	POTOK PRI MULJAVI
IVANČNA GORICA	PRAPROČE PRI TEMENICI
IVANČNA GORICA	PRIMČA VAS
IVANČNA GORICA	PRISTAVA NAD STIČNO
IVANČNA GORICA	PRISTAVA PRI VIŠNJI GORI
IVANČNA GORICA	PRISTAVLJA VAS
IVANČNA GORICA	PUNGERT
IVANČNA GORICA	PUSTI JAVOR
IVANČNA GORICA	RADANJA VAS
IVANČNA GORICA	RADOHOVA VAS
IVANČNA GORICA	RAVNI DOL
IVANČNA GORICA	RDEČI KAL
IVANČNA GORICA	SAD
IVANČNA GORICA	SELA PRI DOBU
IVANČNA GORICA	SELA PRI SOBRAČAH
IVANČNA GORICA	SELA PRI VIŠNJI GORI
IVANČNA GORICA	SELO PRI RADOHOVI VASI
IVANČNA GORICA	SOBRAČE
IVANČNA GORICA	SPODNJA DRAGA
IVANČNA GORICA	SPODNJE BREZOVO

IVANČNA GORICA	STARI TRG
IVANČNA GORICA	STIČNA
IVANČNA GORICA	STRANSKA VAS OB VIŠNJICI
IVANČNA GORICA	SUŠICA
IVANČNA GORICA	ŠENTJURJE
IVANČNA GORICA	ŠENTPAVEL NA DOLENJSKEM
IVANČNA GORICA	ŠENTVID PRI STIČNI
IVANČNA GORICA	ŠKOFLJE
IVANČNA GORICA	ŠKRJANČE
IVANČNA GORICA	TEMENICA
IVANČNA GORICA	TOLČANE
IVANČNA GORICA	TREBEŽ
IVANČNA GORICA	TREBNJA GORICA
IVANČNA GORICA	TRNOVICA
IVANČNA GORICA	VALIČNA VAS
IVANČNA GORICA	VELIKA DOBRAVA
IVANČNA GORICA	VELIKE ČEŠNJICE
IVANČNA GORICA	VELIKE DOLE PRI TEMENICI
IVANČNA GORICA	VELIKE KOMPOLJE
IVANČNA GORICA	VELIKE LESE
IVANČNA GORICA	VELIKE PECE
IVANČNA GORICA	VELIKE REBRCE
IVANČNA GORICA	VELIKE VRHE
IVANČNA GORICA	VELIKI KAL
IVANČNA GORICA	VELIKI KORINJ
IVANČNA GORICA	VELIKO ČRNELO
IVANČNA GORICA	VELIKO GLOBOKO
IVANČNA GORICA	VIDEM PRI TEMENICI
IVANČNA GORICA	VIR PRI STIČNI
IVANČNA GORICA	VIŠNJA GORA
IVANČNA GORICA	VIŠNJE
IVANČNA GORICA	VRH PRI SOBRAČAH
IVANČNA GORICA	VRH PRI VIŠNJI GORI
IVANČNA GORICA	VRHPOLJE PRI ŠENTVIDU
IVANČNA GORICA	ZABORŠT PRI ŠENTVIDU
IVANČNA GORICA	ZAGRADEC
IVANČNA GORICA	ZAVRTAČE
IVANČNA GORICA	ZGORNJA DRAGA
IVANČNA GORICA	ZNOJILE PRI KRKI
VELIKE LAŠČE	ADAMOVO
VELIKE LAŠČE	BOROVEC PRI KARLOVICI

VELIKE LAŠČE	BRLOG - DEL
VELIKE LAŠČE	CEREJA
VELIKE LAŠČE	DOLNJE RETJE
VELIKE LAŠČE	DVORSKA VAS
VELIKE LAŠČE	GORNJE RETJE
VELIKE LAŠČE	KAPLANOVO
VELIKE LAŠČE	KARLOVICA
VELIKE LAŠČE	KOT PRI VELIKI SLEVICI
VELIKE LAŠČE	KRKOVO PRI KARLOVICI
VELIKE LAŠČE	MALA SLEVICA
VELIKE LAŠČE	MEDVEDJEK
VELIKE LAŠČE	PLOSOVO
VELIKE LAŠČE	PODKOGELJ
VELIKE LAŠČE	PODKRAJ
VELIKE LAŠČE	PODSTRMEC
VELIKE LAŠČE	PODŽAGA
VELIKE LAŠČE	POZNIKOVO
VELIKE LAŠČE	PRILESJE
VELIKE LAŠČE	SROBOTNIK PRI VEL. LAŠČAH
VELIKE LAŠČE	STRMEC
VELIKE LAŠČE	ŠKRLOVICA
VELIKE LAŠČE	VELIKA SLEVICA
VELIKE LAŠČE	ŽAGA
VELIKE LAŠČE	BANE
VELIKE LAŠČE	BOŠTETJE
VELIKE LAŠČE	BRANKOVO
VELIKE LAŠČE	DOLENJE KALIŠČE
VELIKE LAŠČE	GORENJE KALIŠČE
VELIKE LAŠČE	GRADEŽ
VELIKE LAŠČE	KUKMAKA
VELIKE LAŠČE	LAPORJE
VELIKE LAŠČE	LOGARJI
VELIKE LAŠČE	MALE LAŠČE
VELIKE LAŠČE	MALI LOČNIK
VELIKE LAŠČE	MARINČKI
VELIKE LAŠČE	MOHORJE
VELIKE LAŠČE	NAREDI
VELIKE LAŠČE	OPALKOVO
VELIKE LAŠČE	PODSMREKA PRI VELIKIH LAŠČAH
VELIKE LAŠČE	PRHAJEVO
VELIKE LAŠČE	PUŠČE

VELIKE LAŠČE	RUPE
VELIKE LAŠČE	SELO PRI ROBU
VELIKE LAŠČE	STOPE
VELIKE LAŠČE	TOMAŽINI
VELIKE LAŠČE	TURJAK
VELIKE LAŠČE	ULAKA
VELIKE LAŠČE	VRH
VELIKE LAŠČE	ZGONČE
VELIKE LAŠČE	BAVDEK
VELIKE LAŠČE	BUKOVEC
VELIKE LAŠČE	CENTA
VELIKE LAŠČE	ČETEŽ PRI TURJAKU
VELIKE LAŠČE	DEDNIK
VELIKE LAŠČE	DOLŠČAKI
VELIKE LAŠČE	GRADIŠČE
VELIKE LAŠČE	GRM
VELIKE LAŠČE	HLEBČE
VELIKE LAŠČE	HRUSTOVO
VELIKE LAŠČE	JAKIČEVO
VELIKE LAŠČE	JAVORJE
VELIKE LAŠČE	KNEJ
VELIKE LAŠČE	KRVAVA PEČ
VELIKE LAŠČE	LAZE
VELIKE LAŠČE	MAČKI
VELIKE LAŠČE	MALI OSOLNIK
VELIKE LAŠČE	OSREDEK
VELIKE LAŠČE	PEČKI
VELIKE LAŠČE	PODHOJNI HRIB
VELIKE LAŠČE	PODLOG
VELIKE LAŠČE	PODULAKA
VELIKE LAŠČE	PRAZNIKI
VELIKE LAŠČE	PURKAČE
VELIKE LAŠČE	RAŠICA
VELIKE LAŠČE	ROB
VELIKE LAŠČE	SEKIRIŠČE
VELIKE LAŠČE	SLOKA GORA
VELIKE LAŠČE	SRNJAK
VELIKE LAŠČE	STRLETJE
VELIKE LAŠČE	ŠČURKI
VELIKE LAŠČE	ŠKAMEVEC
VELIKE LAŠČE	UZMANI

VELIKE LAŠČE	VELIKI LOČNIK
VELIKE LAŠČE	VELIKI OSOLNIK
VELIKE LAŠČE	GRIČ
VELIKE LAŠČE	JAVORŠKOVA ULICA
VELIKE LAŠČE	JONTEZOVA ULICA
VELIKE LAŠČE	KIJANE
VELIKE LAŠČE	KRPANOVA POT
VELIKE LAŠČE	LEVSTIKOV TRG
VELIKE LAŠČE	NA GMAJNI
VELIKE LAŠČE	NA POSTAJO
VELIKE LAŠČE	POD LIPAMI
VELIKE LAŠČE	PODTRN
VELIKE LAŠČE	PUCLJEVA ULICA
VELIKE LAŠČE	RIMSKA ULICA
VELIKE LAŠČE	STRITARJEVA CESTA
VELIKE LAŠČE	ŠČITA
VELIKE LAŠČE	ŠOLSKA ULICA
VELIKE LAŠČE	TRUBARJEVA CESTA
VELIKE LAŠČE	ZAZID

2.6 AGLOMERACIJE, KJER SE IZVAJA JAVNA SLUŽBA*

Dobropolje:

OBČINA	IME AGLOMERACIJE	ID AGLOMERACIJE
DOBREPOLJE	PREDSTRUGE 2019	6278
DOBREPOLJE	PODPEČ - VIDEM 2019	6279
DOBREPOLJE	CESTA V OBČINI DOBREPOLJE	6280
DOBREPOLJE	PODGORA 2019	6284
DOBREPOLJE	ZDENSKA VAS 2019	6285
DOBREPOLJE	BRUHANJA VAS 2019	6286
DOBREPOLJE	ZAGORICA 2019	6288
DOBREPOLJE	KOMPOLJE 2019	6289
DOBREPOLJE	PONIKVE 2019	6426
DOBREPOLJE	VIDEM 2019	16501
DOBREPOLJE	MALA VAS 2019	16502

Grosuplje:

OBČINA	IME AGLOMERACIJE	ID AGLOMERACIJE
GROSUPLJE	GROSUPLJE 2019	5025
GROSUPLJE	MALO MLAČEVO 2019	5031
GROSUPLJE	MALA STARA VAS 2019	5034
GROSUPLJE	VELIKA STARA VAS 2019	5038

GROSUPLJE	SPODNJE BLATO 2019	5042
GROSUPLJE	VELIKO MLAČEVO 2019	5045
GROSUPLJE	GATINA 2019	5046
GROSUPLJE	ZAGRADEC PRI GROSUPLJEM 2019	5051
GROSUPLJE	VELIKA RAČNA 2019	5054
GROSUPLJE	PEČ 2019	5057
GROSUPLJE	ČUŠPERK 2019	5062
GROSUPLJE	POLICA 2019	5068
GROSUPLJE	ŽALNA 2019	5070
GROSUPLJE	VELIKA LOKA - VIŠNJA GORA 2019	5077
GROSUPLJE	LUČE 2019	5082
GROSUPLJE	VINO 2019	5107
GROSUPLJE	BIČJE 2019	5112
GROSUPLJE	PECE 2019	5114
GROSUPLJE	PONOVA VAS 2019	5116
GROSUPLJE	SPODNJA SLIVNICA 2019	5118
GROSUPLJE	PODGORICA PRI ŠMARJU 2019	5127
GROSUPLJE	CIKAVA 2019	5129
GROSUPLJE	ZGORNJA SLIVNICA 2019	5134
GROSUPLJE	ŠMARJE - SAP 2019	20910
GROSUPLJE	MALA RAČNA 2019	40015
GROSUPLJE	BOŠTANJ 2019	40019
GROSUPLJE	PLEŠIVICA PRI ŽALNI 2019	50045

Ivančna Gorica:

OBČINA	IME AGLOMERACIJE	ID AGLOMERACIJE
IVANČNA GORICA	SPODNJE BREZOVO 2019	6427
IVANČNA GORICA	VIŠNJA GORA 2019	6434
IVANČNA GORICA	DEDNI DOL 2019	6438
IVANČNA GORICA	VELIKA DOBRAVA 2019	6475
IVANČNA GORICA	SPODNJA DRAGA 2019	6482
IVANČNA GORICA	KRKA 2019	6488
IVANČNA GORICA	VELIKO ČRNELO 2019	6500
IVANČNA GORICA	MULJAVA 2019	6511
IVANČNA GORICA	IVANČNA GORICA 2019	6512
IVANČNA GORICA	STIČNA 2019	6519
IVANČNA GORICA	METNAJ 2019	6531
IVANČNA GORICA	MEKINJE NAD STIČNO 2019	6545
IVANČNA GORICA	AMBRUS 2019	6547
IVANČNA GORICA	ZAGRADEC 2019	6572
IVANČNA GORICA	ŠENTVID PRI STIČNI 2019	6580
IVANČNA GORICA	GLOGOVICA 2019	6581
IVANČNA GORICA	BREZOV DOL 2019	6602
IVANČNA GORICA	ČEŠNJICE PRI ZAGRADCU 2019	6609

IVANČNA GORICA	HRASTOV DOL 2019	6622
IVANČNA GORICA	DOB PRI ŠENTVIDU 2019	6624
IVANČNA GORICA	MAROF 2019	40021
IVANČNA GORICA	ŠTOROVJE 2019	40022
IVANČNA GORICA	VELIKE REBRCE 2019	50025
IVANČNA GORICA	GABROVKA PRI ZAGRADCU 2019	50026
IVANČNA GORICA	VELIKE LESE 2019	50027
IVANČNA GORICA	PODBUKOVJE 2019	50029
IVANČNA GORICA	GABROVČEC 2019	50034
IVANČNA GORICA	PODBORŠT 2019	50043
IVANČNA GORICA	KRIŠKA VAS 2019	50050
IVANČNA GORICA	RADOHOVA VAS 2019	50054
IVANČNA GORICA	MANDRGA 2019	50057

Velike Lašče:

OBČINA	IME AGLOMERACIJE	ID AGLOMERACIJE
VELIKE LAŠČE	DVORSKA VAS 2019	5417
VELIKE LAŠČE	MALE LAŠČE 2019	5466
VELIKE LAŠČE	VELIKE LAŠČE 2019	5468
VELIKE LAŠČE	RAŠICA 2019	5503
VELIKE LAŠČE	PUŠČE 2019	40011
VELIKE LAŠČE	MALA SLEVICA 2019	50017
VELIKE LAŠČE	VELIKA SLEVICA 2019	50019

* Na področju aglomeracij se v naseljih, v katerih je v celoti ali delno zgrajeno kanalizacijsko omrežje s komunalno čistilno napravo, zagotavlja izvajanje javne službe odvajanja in čiščenja komunalnih odpadnih voda. V aglomeracijah, kjer ni zgrajenega javnega kanalizacijskega omrežja s čistilno napravo, se zagotavlja storitev praznjenja greznic in MKČN do 50 PE.

3 INFRASTRUKTURA IN OSNOVNA SREDSTVA, NAMENJENA IZVAJANJU JAVNE SLUŽBE

3.1 PODATKI O JAVNIH KANALIZACIJSKIH SISTEMIH

V spodnji tabeli je prikazanih nekaj osnovnih podatkov o dolžini kanalizacijskega omrežja, ki ga upravlja izvajalec javne službe.

OBČINA	DOLŽINA KANALIZACIJSKEGA OMREŽJA ZA ODVAJANJE PADAVINSKE VODE [M]	DOLŽINA MEŠANEGA KANALIZACIJSKEGA OMREŽJA [M]	DOLŽINA FEKALNEGA KANALIZACIJSKEGA OMREŽJA [M]
GROSUPLJE	17.452	46.231	48.893
IVANČNA GORICA	7.448	28.042	36.510
DOBREPOLJE	/ 1750*	1.505 /*	6.503 6700*
SKUPAJ	24.900	75.768	91.906

*Kanalizacijski sistem se bo v upravljanje prevzel predvidoma leta 2025 oz. 2026, po zagonu KČN Bruhanja vas.

Ostali podatki, ki so povezani z javnim kanalizacijskim omrežjem, so navedeni v poglavju 3.2.

3.2 PODATKI O KOMUNALNIH ČISTILNIH NAPRAVAH

V spodnji tabeli so navedene KČN in MKČN >50PE, ki so v upravljanju izvajalca javne službe.

KOMUNALNE IN MALE KOMUNALNE ČISTILNE NAPRAVE	X	Y	ALI JE KČN OPREMJENA ZA SPREJEM IN ODBELAVO BLATA IZ DRUGIH ČN? [DA/NE]
KČN GROSUPLJE - 20.000 PE	89217	473205	DA
KČN IVANČNA GORICA – 6.000 PE	87624	484661	DA
MKČN ŠENTVID PRI STIČNI – 1.950 PE	89559	488143	NE
MKČN MULJAVA – 350 PE	84913	484789	NE
MKČN BRUHANJA VAS	77390	477487	NE
MKČN ZDENSKA VAS – 472 PE	80065	477563	NE
MKČN PONIČVE – 1.000 PE	79573	472621	NE
MKČN VIDEM - vrtec Videm – 75 PE	78751	476581	NE

*MKČN Bruhanja vas se bo v upravljanje prevzela predvidoma leta 2025 oz. 2026.

3.3 PODATKI O CESTNIH MOTORNIH VOZILIH ZA PREVZEM IN PREVOZ KOMUNALNE ODPADNE VODE IZ GREZNIC IN MKČN

Izvajalec javne službe ima za potrebe praznjenja greznic na razpolago eno specialno vozilo.

3.4 DELOVNA MESTA, NAMENJENA IZVAJANJU NALOG, POVEZANIH Z IZVAJANJEM JAVNE SLUŽBE

Čiščenje greznic in MKČN ter pomoč pri vzdrževanju kanalizacijskih sistemov in čistilnih naprav v okviru izvajanja javne službe se izvaja s pomočjo ekipe dveh delavcev na kamion. Ekipo sestavlja voznik specialnega vozila ter delavec pomočnik. Storitve se izvaja s pogodbenim izvajalcem, praviloma se praznjenje greznic in MKČN izvaja plansko v letni sezoni med 15.3. in 15.11. in po potrebi tudi izven tega obdobja v času, ko vremenske in temperaturne razmere to omogočajo (nad cono zmrzovanja). Delo se organizira in koordinira s strani operativnega vodja področja, ki je zadolžen za organizacijo in planiranje. Naloge upravljanja in vzdrževanja KČN in MKČN ≥ 50 PE ter kanalizacijskih sistemov izvajajo trije vzdrževalci komunalne infrastrukture.

V spodnji tabeli so prikazana trenutna in predvidena delovna področja izvajanja javne službe.

DELOVNA PODROČJA	trenutno ŠT. ZAPOSLENIH
vodenje/nadzor področja	1
operativno vodenje področja	1
operativno vodenje področja praznjenja greznic in MKČN ter kanalizacijskih priključkov	1
Ekipa specialnega vozila (praznjenja greznic in MKČN do 50 PE ter pomoč pri vzdrževanju kanalizacijskih sistemov in KČN ter MKČN ≥ 50 PE)	0
Vzdrževanje in upravljanje čistilnih naprav in komunalnih objektov	3
tehnolog/laborant/analitik*	0
SKUPAJ	6

* tehnolog/laborant/analitik je obenem operativni vodja področja praznjenja greznic in MKČN ter kanalizacijskih priključkov

Uredba o odvajanju in čiščenju komunalne odpadne vode (Ur. l. RS, št. 98/15, 76/17, 81/19, 194/21 in 44/22 – ZVO-2) nalaga izvajalcu javne službe, da mora na območju izvajanja javne službe 1 x na 3 leta izprazniti vse greznice in MKČN do 50 PE. V primeru JKP Grosuplje to pomeni, da mora sprazniti vse greznice in MKČN na območju občin Dobropolje, Ivančna Gorica, Grosuplje in Velike Lašče, kar trenutno skupno znese 7.644 greznic in 900 MKČN do 50 PE.

Število greznic in MKČN do 50 PE po občinah:

OBČINA	ŠTEVILO GREZNIC	ŠTEVILO MKČN
Dobropolje	1.000	31
Grosuplje	2.116	168
Ivančna Gorica	3149	431
Velike Lašče	1.379	270
SKUPAJ	7.644	900

Na območju občin Dobropolje, Ivančna Gorica, Grosuplje in Velike Lašče je praznjenje greznic in MKČN do 50 PE organizirano plansko za obdobje treh let (2025-2027). Med samim planskim obdobjem se izvaja sprotna analiza stanja glede na načrtovane oz. predvidene gradnje kanalizacije in dejansko realizacijo in s tem potrebne prilagoditve planov praznjenj greznic in MKČN do 50 PE.

3.5 DRUGA JAVNA SREDSTVA, NAMENJENA IZVAJANJU JAVNE SLUŽBE

Na področju odvajanja in čiščenja komunalne odpadne vode poleg že prej omenjenih osnovnih sredstev uporabljamo še premične agregate v primeru prekinitve dobave električne energije, razna ročna orodja ter ostale predmete za nemoteno delo na terenu s potrebno varnostno opremo.

4 OPREDELITEV NAČINA IZVAJANJA JAVNE SLUŽBE

4.1 NAČIN IZVAJANJA JAVNE SLUŽBE V POSAMEZNIH OBJEKTIH IN PREDVIDENE SPREMEMBE V ČASU VELJAVNOSTI PROGRAMA

I.

Trenutno izvajalec javne službe čisti greznice in MKČN do 50 PE na dva načina in sicer:

1. NA KLIC:

- v rednem delovnem času (med 8.00 in 13.00 uro) uporabnik pokliče na upravo izvajalca javne službe, kjer se dogovori za datum in uro praznjenja,
- izven rednega delovnega časa se lahko izvede t.i. intervencijsko praznjenje; takrat uporabnik pokliče številko dežurne službe, ki je objavljena na spletni strani <http://www.jkpg.si/> in se dogovori za praznjenje. V PRILOGI 1 je prikazan obrazec, katerega delavec izvajalca javne službe izpolni ob intervencijskem praznjenju greznice oz. MKČN do 50 PE,
- preko spletnega obrazca na www.jkpg.si.

2. PLANSKO:

- po vnaprej pripravljenem terminskem planu za triletno obdobje (2019-2021, 2022-2024, 2025-2027). Terminski plan praznjenja za obdobje 2025-2027 je prikazan v PRILOGI 2.

Plansko praznjenje greznic se izvaja 1 x na 3 leta, MKČN do 50 PE pa 2 x na 3 leta, kjer se prvo praznjenje izvaja plansko, drugo (lahko tudi več) pa na klic upravljavca (lastnika) MKČN do 50 PE glede na potrebe in karakteristike posamezne MKČN do 50 PE.

V PRILOGI 3 je prikazana specifikacija izračuna planiranega števila očiščenih greznic in MKČN na leto.

Greznične gošče se sprejme na fekalno odjemnih postajah oz. septičnih postajah KČN Grosuplje in KČN Ivančna Gorica, kjer se v tehnološkem procesu čistilne naprave ustrezno obdelajo in očistijo.

II.

Izvajanje javne službe upravljanja in vzdrževanja javnega kanalizacijskega omrežja se izvaja dnevno s pregledi kanalizacijskih sistemov in objektov na njih. Na črpališčih in zadrževalnih bazenih deževnih voda (ZBDV) je vzpostavljen sistem gsm obveščanja upravljavca / vzdrževalca ob izpadu posameznih ključnih elementov črpališč in ZBDV. Vzpostavljena je dežurna služba, ki se odzove na nastale težave na omrežju.

V sklop izvajanja javne službe spada tudi upravljanje s komunalnimi čistilnimi napravami, ki so naštetje v poglavju 3.2.

V prihodnje se pričakuje, da bodo občine zgradile nove kanalizacijske sisteme, zaključene s komunalnimi čistilnimi napravami. To bo zahtevalo dodatne zaposlitve na tem področju, kar je prikazano v poglavju 3.4.

4.2 NAČRT VZDRŽEVANJA IN ČIŠČENJA JAVNE KANALIZACIJE Z OPISOM ZA TO PREDVIDENIH TEHNOLOGIJ

Izvajanje javne službe upravljanja, čiščenja in vzdrževanja javnega kanalizacijskega sistema se izvaja dnevno s pregledi kanalizacijskih sistemov in objektov na njih. Na črpališčih in zadrževalnih bazenih deževnih voda (ZBDV) je vzpostavljen sistem gsm obveščanja upravljavca / vzdrževalca ob izpadu posameznih ključnih elementov črpališč in ZBDV. Vzpostavljena je dežurna služba, ki se odzove na nastale težave na omrežju.

OBČINA GROSUPLJE**Kanalizacijski sistem Grosuplje**

Dolžina kanalizacijskega sistema Grosuplje znaša 111.576 m. Od tega je 46.231 m mešanega sistema, 17.452 m meteornege sistema in 47.893 m fekalnega sistema. Na kanalizacijskem sistemu se nahaja tudi 22 črpališč, 11 razbremenilnikov ter 3 zadrževalni bazeni deževnih voda z razbremenilnikom (ZBDV).

Črpališča, razbremenilniki in ZBVD za odpadne vode na kanalizacijskem sistemu Grosuplje:

ŠT.	IME ČRPALIŠČA	ŠT.	IME RAZBREMENILNIKA
1	Perovo	1	na S kanalu Šmarje Sap
2	Spodnja Slivnica center	2	na A kanalu pri Bučarju
3	Spodnja Slivnica Podlom	3	na B kanalu pri Bubi
4	Šmarje - pri Turnčku (pri cerkvi)	4	na C kanalu pri kotlovnici
5	Šmarje Nad tunelom	5	na C kanalu pri Jerovšku
6	Šmarje ob avtocesti (Lahova 1)	6	pri Pekarni Grosuplje
7	Tlake (SINA)	7	pri Logotu
8	Ljubljanska	8	na Industrijski cesti pri Tušu
9	Malo Mlačevo 1 (ob cesti-Kastelec)	9	pri strelišču
10	Malo Mlačevo 2 (pri Hrenu)	10	na Cikavi
11	Malo Mlačevo 3 (na hribu)	11	pod Spodnjo Slivnico
12	Oaza (pri Nikotu)		
13	Mali Vrh 1		
14	Mali Vrh 2 (v ovinku)		
15	Mali Vrh 3 (Gajniče)		
16	Mali Vrh 4 (pri županu)		
17	Lahova 2		
18	Lahova 3		
19	Ponova vas 1		
20	Ponova vas 2		
21	Spodnje Blato		
22	Cero – Špaja dolina		

ŠT.	IME ZBVD
1	na B kanalu za Motvozom
2	na Industrijski cesti pri Romih
3	na Cikavi (kanal Sela)

Na kanalizacijskem sistemu se običajno čiščenje večjih oz. bolj obremenjenih črpališč izvaja enkrat na 14 dni, mesečno pa čiščenje manjših črpališč. Poleg tega je potrebno izvajati tudi izredna čiščenja, predvsem po večjih deževjih, sanacijah ipd.

Predvidoma dvakrat leta se predvideva čiščenje razbremenilnikov in ZBVD, upoštevajoč izvajanje izrednih čiščenj, ki se izvedejo glede na sprotnih potrebe.

Za čiščenje in izpiranje kanalizacijskega sistema s pripadajočimi jaški se na osnovi izkušenj preteklih let predvideva 100 h/leto dela specialnega vozila. Za čiščenje kanalov do premera 200 mm se uporablja specialno vozilo izvajalca javne službe, medtem ko je potrebno za kanale večjega premera najeti zunanje izvajalca.

Za snemanje kanalskega sistema se predvideva 60 h/leto, ki jih izvajalec javne službe opravi s pomočjo zunanje izvajalca.

Zatiranje glodavcev (deratizacija) se izvaja dvakrat letno - spomladi in jeseni. Po potrebi se zatiranje izvaja tudi med letom na območjih, kjer se glodavci pojavljajo pogosteje. Omenjeno dejavnost za izvajalca javne službe opravlja pooblaščen izvajalec.

OBČINA IVANČNA GORICA

Kanalizacijski sistem Ivančna Gorica, Šentvid pri Stični, Muljava in Dečja vas

Dolžina kanalizacijskega sistema Ivančna Gorica, Šentvid pri Stični, Muljava in Dečja vas znaša 72.001 m. Od tega je 28.043 m mešanega sistema, 7.448 m meteornege sistema in 36.510 m fekalnega sistema. Na kanalizacijskem sistemu se nahaja tudi 9 črpališč ter 4 razbremenilniki za odpadne vode.

Črpališča in razbremenilniki na kanalizacijskem sistemu Ivančna Gorica, Šentvid pri Stični in Muljava, Višnja Gora:

ŠT.	IME ČRPALIŠČA	ŠT.	IME RAZBREMENILNIKA
1	Vir pri Stični	1	Stična
2	Industrijska cona Škrjanče	2	pod mostom avtoceste
3	Spodnja Draga	3	pred KČN Ivančna Gorica
4	Višnja Gora 1 (Elvez)	4	pred MKČN Šentvid pri Stični
5	Višnja Gora 2 (Cesta na Polževo)		
6	Glogovica		
7	Šentvid 1 (nad šolo)		
8	Šentvid 2 (za kmetijo)		
9	Muljava		

Na kanalizacijskem sistemu se običajno čiščenje črpališč izvaja enkrat mesečno, čiščenje razbremenilnikov pa enkrat letno.

Za čiščenje in izpiranje kanalskega omrežja s pripadajočimi jaški se na osnovi izkušenj preteklih let predvideva 50 h/leto dela specialnega vozila. Za čiščenje kanalov do premera 200 mm se uporablja specialno vozilo izvajalca javne službe, medtem ko je potrebno za kanale večjega premera najeti zunanje izvajalca.

Za snemanje kanalskega sistema se predvideva 15 h/leto, ki jih izvajalec javne službe opravi s pomočjo zunanje izvajalca.

Zatiranje glodavcev (deratizacija) se izvaja dvakrat letno - spomladi in jeseni. Po potrebi se zatiranje izvaja tudi med letom na območjih, kjer se glodavci pojavljajo pogosteje. Omenjeno dejavnost za izvajalca javne službe opravlja pooblaščen izvajalec.

OBČINA DOBREPOLJE

Kanalizacijski sistem Ponikve, Zdenska vas in Potiskavec

Dolžina kanalizacijskega sistema Ponikve, Zdenska vas in Potiskavec je 8.008 m. Od tega je 316 m fekalnega sistema Potiskavec, 1.505 m mešanega sistema Zdenska vas in 6.187 m fekalnega sistema Ponikve. Na kanalizacijskem sistemu Ponikve se nahaja podtlačna postaja Ponikve, ki iz naselja Ponikve odpadno vodo črpa na MKČN Ponikve.

V vasi Bruhanja vas je že zgrajena čistilna naprava z zadrževalnim bazenom in trenutno še čaka na zagon.

OBČINA VELIKE LAŠČE

Občina Velike Lašče nima javnega kanalizacijskega sistema.

4.3 SISTEM ZAZNAVANJA IZREDNIH DOGODKOV IN NAPAK V DELOVANJU JAVNIH KANALIZACIJSKIH SISTEMOV IN NJIHOVO DOKUMENTIRANJE TER OPIS SISTEMA ZA ODPRVLJANJE NAPAK

Kanalizacijsko omrežje redno pregledujejo upravljavci in vzdrževalci čistilnih naprav.

Kanalizacijsko omrežje **Grosuplje** pregleduje **vzdrževalec KČN Grosuplje**, kanalizacijsko omrežje **Ivančna Gorica** pregleduje **vzdrževalec KČN Ivančna Gorica**, kanalizacijsko omrežje **Šentvid pri Stični** pregleduje **vzdrževalec MKČN Šentvid pri Stični**, kanalizacijsko omrežje **Ponikve** pregleduje **vzdrževalec MKČN Ponikve**, kanalizacijsko omrežje **Zdenska vas** pregleduje **vzdrževalec MKČN Zdenska vas**, kanalizacijsko omrežje **Potiskavec** pregleduje **vzdrževalec MKČN Potiskavec**.

Pri pregledu omrežja, ki se tedensko izvaja po kanalizacijskih odsekih, vzdrževalci preverjajo pretočnost kanalizacijskih cevi, vidne poškodbe kanalizacijskih cevi, čistost razbremenilnikov in ZBDV, poškodovanost jaškov na cesti, zamašenost peskolovov ob cesti ipd. V primeru odkritih poškodb mora vzdrževalec to čim prej javiti svojemu nadrejenemu, le-ta pa s podpornimi službami izvajalca javne službe in zunanjimi izvajalci poškodbo odpraviti v čim krajšem možnem času.

Vsa redna in izredna dela na kanalizacijskem omrežju se zabeležijo v dnevniku obratovanja čistilne naprave, kateri kanalski sistem pripada.

Za vse uporabnike javnega kanalizacijskega sistema je na spletni strani **www.jkpg.si** dostopna tudi dežurna telefonska številka, na katero se lahko obrnejo občani/uporabniki, ki opazijo določeno težavo.

4.4 NAČRT UKREPOV ZA ZMANJŠEVANJE KOLIČIN PADAVINSKE ODPADNE VODE, KI SE ODVAJA V JAVNO KANALIZACIJO

V občinah Dobropolje, Grosuplje, Ivančna Gorica in Velike Lašče so bili v preteklih letih sprejeti občinski odloki, ki prepovedujejo odvajanje meteorne vode v javno kanalizacijo. Prav tako je v teh odlokih opredeljeno, da se mora vsa na novo zgrajena kanalizacijska omrežja graditi v ločenem sistemu (poseben kanalizacijski vod za fekalno odpadno vodo ter poseben kanalizacijski vod za meteorno odpadno vodo, kjer je to potrebno in smiselno).

Izvajalec javne službe v izdanem soglasju za priklop na javno kanalizacijsko omrežje uporabnika obvesti, da mora v primeru fekalnega kanalizacijskega sistema padavinsko odpadno vodo s pomočjo ponikovalnice ponikati na lastnem zemljišču, fekalno pa speljati v kanalizacijsko omrežje. Pri obstoječem mešanem kanalizacijskem sistemu lahko uporabnik odpadno padavinsko vodo bodisi ponika na lastnem zemljišču bodisi jo odvaža preko kanalizacijskega omrežja. V interesu upravljavca je, da se odpadne padavinske vode ponikajo na zemljiščih uporabnikov.

V občini Grosuplje se je v preteklih letih za zmanjšanje količin odpadnih padavinskih vod veliko storilo z rekonstrukcijo in obnovo kanalizacijskega sistema Grosuplje, predvsem na območju povezovalnega voda Šmarje Sap-Grosuplje.

4.5 NAČRT IZVAJANJA JAVNE SLUŽBE ZA OBJEKTE, KI SO PRIKLJUČENI NA JAVNO KANALIZACIJO

Na območjih, kjer je zgrajeno javno kanalizacijsko omrežje, se predvideva redno vzdrževanje kanalizacijskega sistema (podrobneje opisano v točki 4.2 in 4.3), uporabniki pa morajo biti preko hišnega priključka priključeni na kanalizacijski sistem. Kanalizacijski priključek je v vzdrževanju in upravljanju uporabnika/lastnika.

V kolikor se za objekt izkaže, da je izvedba hišnega priključka na javno kanalizacijo povezana z nesorazmerno visokimi stroški, se lahko za tak objekt izvede MKČN do 50 PE in zanj veljajo enaki pogoji čiščenja kot za vse ostale objekte, priključene na MKČN do 50 PE. Enako obravnavo imajo objekti, ki imajo nepretočne greznice na območjih, kjer je to predpisano.

4.6 NAČRT IZVAJANJA JAVNE SLUŽBE ZA OBJEKTE, IZ KATERIH SE KOMUNALNA ODPADNA VODA ODVAJA V NEPRETOČNE GREZNICE

Nepretočne greznice so kot izredna rešitev in jo imajo lahko le objekti na vodovarstvenih področjih, ki imajo ustrezno vodno soglasje oz. jim to nalaga zakonodaja.

Nepretočne greznice imajo lahko tudi izjemoma objekti do 50 PE, v katerih ni mogoče zagotoviti čiščenja z MKČN (zaradi prepovedi odvajanja komunalne odpadne vode v vode ali zaradi posebnih geografskih razmer [nadmorska višina nad 1.500 – ni aktualno], v objektih ni stalno zaposlenih oseb in gre za objekte državnega pomena (verski objekti 12721, pokopališke stavbe 12722, kulturna dediščina 12730 in transformatorske postaje 22140). Nepretočne greznice morajo ustrezati pogojem iz Uredbe.

Uporabnik ima lahko izjemoma nepretočno greznico tudi kot začasno rešitev do izgradnje javnega kanalizacijskega omrežja, v kolikor se objekt nahaja znotraj aglomeracije in opremljanje zemljišča z javno kanalizacijo ne poteka sočasno z gradnjo objekta.

Na območju občin Dobrepolje, Ivančna Gorica, Grosuplje in Velike Lašče, kjer se izvaja javna služba, je evidentiranih sedem nepretočnih greznic.

OBČINA	NASLOV GREZNICE
Velike Lašče	Rašica 35
Velike Lašče	Turjak 17A
Grosuplje	Mala Stara vas 27
Grosuplje	Ponova vas BŠ (RTP Ponova vas)
Grosuplje	Mala Račna 20
Grosuplje	Polica 94a
Ivančna Gorica	Grintovec 19

Izvajalec javne službe za objekt, ki ni priključen na javno kanalizacijo in se komunalna odpadna voda zbira v nepretočni greznici, izvajanje storitve praznjenja nepretočne greznice ter prevzema in odvoza komunalne odpadne vode s cestnim motornim vozilom pa tehnično ni izvedljivo, izvaja le čiščenje te komunalne odpadne vode v komunalni čistilni napravi, ki je opremljena za prevzem komunalne odpadne vode iz nepretočnih greznic. Praznjenje nepretočne greznice in odvoz komunalne odpadne vode iz te nepretočne greznice ter njeno predajo izvajalcu javne službe na območju, kjer se komunalna

odpadna voda zbira v nepretočni greznici, mora zagotoviti lastnik objekta, izvajalec javne službe pa pisno potrdi datum in količino prevzete komunalne odpadne vode.

4.7 NAČRT IZVAJANJA JAVNE SLUŽBE ZA OBJEKTE, IZ KATERIH SE KOMUNALNA ODPADNA VODA ODVAJA V MKČN Z ZMOGLJIVOSTJO MANJŠO OD 50 PE

Izvajalec javne službe prevzame blato iz MKČN, manjše od 50 PE, (ki je na območju izven meja aglomeracije in bi dolžina kanalizacijskega priključka preseгла 100 m oz. znotraj aglomeracije, ko bi pri izvedbi kanalizacijskega priključka nastali nesorazmerno veliki stroški glede na koristi za okolje) ter ga obdela na območju komunalne čistilne naprave, ki je opremljena za prevzem in obdelavo blata. Prevzem in obdelavo blata iz MKČN, manjše od 50 PE, se plansko čisti dvakrat na tri leta, kjer se prvo praznjenje izvaja plansko, drugo pa na klic upravljavca, glede na zmogljivost posamezne MKČN. V kolikor tehnične karakteristike MKČN zahtevajo pogostejše praznjenje, se na klic upravljavca take naprave izvede tudi to. Ob praznjenju MKČN, manjše od 50 PE, delavec na terenu izpolni evidenčni list pošiljke odpadkov - PRILOGA 4.

Lastnik MKČN je hkrati tudi **upravljavec** MKČN, razen če ima glede upravljanja podpisano posebno pogodbo. Če je lastnikov več, je upravljavec eden ali več lastnikov. Pred njeno vgradnjo je potrebno pridobiti vodno soglasje na Direkciji RS za vode.

Upravljavec pri pooblaščenem izvajalcu monitoringa naroči prve meritve (vzorči se iztok, trenutni vzorec). Seznam bližnjih izvajalcev:

IZVAJALEC MONITORINGA	NASLOV	KONTAKT
JP Vodovod-Kanalizacija Ljubljana d.o.o	Vodovodna cesta 90, 1000 Ljubljana	T: 01/58 08 197
NLZOH oddelki na lokaciji Novo mesto	Dalmatinova ulica 2, 8000 Novo mesto	T: 07/39 34 170

Izvajalec na podlagi meritev izda analizni izvid. V kolikor je izvid neustrezen, je potrebno meritve ponoviti.

Najpozneje 30 dni po prejemu ustreznega analiznega izvida upravljavec MKČN izpolni poročilo o prvih meritvah in en izvod predloži JKP Grosuplje. Za tipske naprave je obvezna priloga Izjava o lastnostih. Na podlagi poročila JKP Grosuplje zniža okoljsko dajatev za 90 % (naslednji mesec po prejemu poročila).

Naslednje koledarsko leto po izvedbi prvih meritev (in nato vsaka tri leta) referent JKP Grosuplje brez doplačila opravi pregled MKČN. Pregleda, če naprava deluje, in pregleda, ali se hrani ustrezna dokumentacija:

- **navodila dobavitelja za obratovanje in vzdrževanje naprave,**
- **vodno soglasje** v skladu s predpisi, ki urejajo vode, in pregledno situacijo, iz katere je razvidno mesto iztoka iz MKČN v vode, opredeljeno s koordinatami v državnem koordinatnem sistemu za raven merila 1 : 5.000 (in ime vodotoka, če gre za odvajanje v vodotok), vodno soglasje izdaja Direkcija RS za vode,
- **poročilo o opravljenih prvih meritvah** v skladu s predpisom, ki ureja prve meritve in obratovalni monitoring odpadnih voda,
- **dokumentacijo o opravljenih delih** na MKČN,
- **izjavo o lastnostih MKČN** v skladu s predpisi, ki urejajo gradbene proizvode (le za tipske MKČN),
- podatke o ravnanju z blatom, in sicer potrdilo JKP Grosuplje ali drugega izvajalca o prevzemu blata z navedbo datuma in količine prevzetega blata (ne velja za kmete),
- kopijo izjave z navedbo datuma in količine uporabe blata v skladu s predpisom, ki ureja uporabo blata iz komunalnih čistilnih naprav v kmetijstvu, če gre za kmetijsko gospodarstvo (velja le za kmete),

- podatke o izrednih dogodkih, ki nastanejo med obratovanjem MKČN zaradi drugačne sestave odpadne vode, okvar ali drugih prekinitev obratovanja MKČN in podobnih razlogov, ter času njihovega trajanja.

V kolikor se med pregledom ugotovi, da naprava **ne deluje** ustrezno, se za naslednja tri leta ukine znižana okoljska dajatev.

Trenutno je v evidenci izvajalca javne službe zavedenih 960 MKČN.

Število MKČN po občinah:

DOBREPOLJE	GROSUPLJE	IVANČNA GORICA	VELIKE LAŠČE
31	178	455	296

Izvajalec javne službe za objekt, ki ni priključen na javno kanalizacijo in se komunalna odpadna voda čisti v MKČN, izvajanje storitve prevzema in odvoza blata s cestnim motornim vozilom pa tehnično ni izvedljivo, izvaja le obdelavo blata na območju komunalne čistilne naprave, ki je opremljena za prevzem in obdelavo blata. Prevzem in odvoz blata iz te MKČN ter njegovo predajo izvajalcu javne službe, ki izvaja storitev obdelave blata na območju, kjer se komunalna odpadna voda čisti v tej MKČN, mora zagotoviti upravljavec te MKČN, izvajalec javne službe pa pisno potrdi datum in količino prevzetega blata.

V evidenci izvajalca javne službe sta zavedeni dve greznici, za kateri izvajanje storitve prevzema in odvoza blata s cestnim motornim vozilom tehnično ni izvedljivo:

OBČINA	NASLOV GREZNICE
Grosuplje	Čušperk 15
Grosuplje	Spodnje Duplice 25

Lastnik obstoječega objekta lahko do rokov, ki so v skladu s predpisi o odvajanju in čiščenju komunalne odpadne vode (Uredba o odvajanju in čiščenju komunalne odpadne vode (Ur. l. RS, št. 98/15, 76/17, 81/19, 194/21 in 44/22 – ZVO-2)), blato, ki nastaja v tem objektu, zbira in čisti v obstoječi pretočni greznici, ki je skladna s predpisi, ki so veljali v času gradnje objekta, če je za blato zagotovljeno ravnanje v skladu s predpisi o odvajanju in čiščenju komunalne odpadne vode.

Izvajalec javne službe prevzame blato iz obstoječe pretočne greznice ter ga obdelava na območju komunalne čistilne naprave, ki je opremljena za prevzem in obdelavo blata. Prevzem in obdelavo blata iz greznice se plansko čisti 1 x na 3 leta.

V PRILOGI 6 so navedene aglomeracije, v katerih bodo morale občine do zakonsko predpisanih rokov zgraditi javno kanalizacijo s pripadajočo čistilno napravo. 17. 9. 2020 je bil sprejet Operativni program odvajanja in čiščenja komunalne odpadne vode, po katerem so povzete navedene aglomeracije.

4.8 NAČRT IZVAJANJA JAVNE SLUŽBE ZA OBJEKTE, IZ KATERIH SE KOMUNALNA ODPADNA VODA ODVAJA V MKČN IZ PETEGA ODSTAVKA 21. ČLENA UREDBE O ODVAJANJU IN ČIŠČENJU KOMUNALNE ODPADNE VODE (Ur. I. RS, št. 98/15)

Izvajalec javne službe prevzame blato iz MKČN, enake ali večje od 50 PE*, (ki je na območju izven meja aglomeracije in bi dolžina kanalizacijskega priključka preseгла 100 m oz. bi pri izvedbi kanalizacijskega priključka nastali nesorazmerno veliki stroški glede na koristi za okolje) ter ga obdela na območju komunalne čistilne naprave, ki je opremljena za prevzem in obdelavo blata. Prevzem in obdelavo blata iz MKČN, enake ali večje od 50 PE, se plansko čisti 2 x na 3 leta, kjer se prvo praznjenje izvaja plansko, drugo (ali več) pa na klic upravljavca glede na zmogljivost posamezne MKČN. Ob praznjenju MKČN, enake ali večje od 50 PE, delavec na terenu izpolni evidenčni list pošiljke odpadkov - PRILOGA 4. *opomba: te naprave niso v upravljanju izvajalca javne službe.

4.9 NAČIN ZAGOTAVLJANJA OBDELAVE BLATA

Blato in komunalno odpadno vodo iz greznic in MKČN z območja občin Grosuplje in Velike Lašče se sprejema na sprejemnici za greznične vode, ki je locirana na KČN Grosuplje. Blato in komunalno odpadno vodo iz greznic in MKČN z območja občine Ivančna Gorica se sprejema na sprejemnici za greznične vode, ki je locirana na KČN Ivančna Gorica. Blato in komunalno odpadno vodo iz greznic in MKČN z območja občine Dobrepolje se sprejema na sprejemnicah za greznične vode, ki sta locirani na KČN Ivančna Gorica in KČN Grosuplje.

Načrt zagotavljanja obdelave, predelave in odstranjevanja blata iz komunalnih čistilnih naprav in malih komunalnih čistilnih naprav je predstavljen v PRILOGI 8.

4.10 NAČIN OBVEŠČANJA UPORABNIKOV JAVNE SLUŽBE

Izvajalec javne službe mora o nameri prevzema blata oz. komunalne odpadne vode iz greznic oz. MKČN uporabnike pisno obvesti vsaj petnajst dni pred začetkom opravljanja storitve. V obvestilu, ki ga uporabnik prejme v pisni obliki po pošti (PRILOGA 5), so navedeni osnovni podatki o uporabniku storitev, datumu in času odvoza ter potrebni ukrepi za izvedbo nemotenega odvoza.

Uporabnik ima po dogovoru z izvajalcem pravico enkratne prestavitve najavljenega časa storitve. O takšni nameri mora uporabnik izvajalca pisno oz. po telefonu obvestiti vsaj osem dni pred določenim datumom, le ta pa lahko opravljanje storitve prestavi za največ 30 dni od dneva, ko uporabnik zahteva prestavitev.

Če uporabnik najavljenega časa opravljanja storitve ne odpove in ga v dogovoru z izvajalcem ne prestavi ali je na lokaciji nedosegljiv ob napovedanem terminu ter s tem onemogoči izvedbo storitve oz. izvajalcu na kakršen drug način onemogoča opravljanje storitev, se šteje, da je bila storitev opravljena.

V primeru prestavitve datuma odvoza s strani izvajalca (zaradi vnaprej nepredvidenih tehničnih ali drugih ovir) se obvesti uporabnika pisno v nabiralnik ali osebno na naslovu uporabnika ali po telefonu oz. e- naslovu, v kolikor je le ta izvajalcu javne službe znan.



Upravljalavec ima za take dogodke vzpostavljeno tudi SMS obveščanje in obveščanje preko e-naslova <https://ikpg.si/>, v kolikor je uporabnik prijavljen v brezplačno storitev »E-OBVESTILA«. Izbere se način, ki je glede na nastalo situacijo in vzrok najbolj smiseln, časovno možen in učinkovit, da informacija ustrezno pride do prizadetih uporabnikov.

4.11 NAČRT IZVAJANJA POSEBNIH STORITEV IZ DRUGEGA ODSTAVKA 15. ČLENA UREDBE O ODVAJANJU IN ČIŠČENJU KOMUNALNE ODPADNE VODE (Ur. I. RS, št. 98/15) Z UPORABO JAVNE INFRASTRUKTURE

OBČINA GROSUPLJE

Na kanalizacijski sistem Grosuplje z zaključkom na KČN Grosuplje so priključeni industrijski onesnaževalci, ki so prikazani v tabeli spodaj. Prav tako je zraven podan način njihovega predčiščenja. Z vsemi industrijskimi onesnaževalci imamo kot upravljalavec kanalizacijskega sistema in KČN sklenjene pogodbe o odvajanju teh vod.

INDUSTRIJSKI ONESNAŽEVALEC	NAČIN PREDČIŠČENJA	OKVIRNA LETNA KOLIČINA INDUSTRIJSKE VODE (M ³)	VRSTA INDUSTRIJSKE ODPADNE VODE
Gabrijel Aluminium d.o.o.	Industrijska čistilna naprava	30.000	Anodna oksidacija kovin, mehanska obdelava kovin
Kops pro d.o.o.	Industrijska čistilna naprava	2.500	Eloksiranje in prašno lakiranje
Logo avtopralnica in bencinski servis	Zbiralnik	1000	Pranje avtomobilov
Belimed d.o.o.	Industrijska čistilna naprava	18.000	Lužnica nerjavečega jekla
Zdravstveni dom Grosuplje	Brez predhodnega čiščenja	2.000	Zdravstvene dejavnosti na oddelkih, ambulantah in laboratoriju
Omaplast d.o.o.	Industrijska čistilna naprava	30.000	Pranje reciklirane plastike

OBČINA IVANČNA GORICA

Na kanalizacijski sistem Ivančna gorica in KČN Ivančna Gorica so priključeni industrijski onesnaževalci, ki so prikazani v tabeli spodaj. Prav tako je zraven podan način njihovega predčiščenja. Z vsemi industrijskimi onesnaževalci imamo kot upravljalavec kanalizacijskega sistema in KČN sklenjene pogodbe o odvajanju teh vod.

INDUSTRIJSKI ONESNAŽEVALEC	NAČIN PREDČIŠČENJA	OKVIRNA LETNA KOLIČINA INDUSTRIJSKE VODE (M ³)	VRSTA INDUSTRIJSKE ODPADNE VODE
Lindstrom d.o.o.	Industrijska čistilna naprava	4.000	Leasing in pranje zaščitnih delovnih oblačil
Petrol BS Ivančna Gorica	Zbiralnik	1.000	Pranje avtomobilov
Livar d.d.	Usedalnik	35.000	Litje sive in nodularne litine

Storitev odvajanja in čiščenja padavinske odpadne vode kot posebne storitve se trenutno ne izvaja.

5 POGOJI IN ČASOVNI NAČRT IZVAJANJA POSAMEZNIH OBVEZNIH STORITEV JAVNE SLUŽBE

Izvajalec javne službe je vse svoje obvezne storitve na področju odvajanja in čiščenja odpadnih voda opisal v zgoraj navedenih točkah tega Programa izvajanja javne službe. Poleg tega so sestavni del tudi posamezne priloge, ki opredeljujejo, pojasnjujejo in so podpora za uspešno izvajanje obvezne javne službe v obdobju veljavnosti tega programa (2025-2028).

Varstvo okolja je naša osnovna skrb, katero izvajamo predano, v skrbi za prijetno življenjsko okolje naslednjih generacij.

Program so pripravili:

Sandi Hribar - vodja službe varstvo okolja in energetika

Tjaša Šilc - vodja področja odpadnih voda

Helena Simončič - strokovna sodelavka za odpadne vode



Žig in podpis odgovorne osebe:

Stanislav Stopar
direktor

Grosuplje, dne 28. oktober 2024

6 POTRDILO O USKLAJENOSTI PROGRAMA Z OBČINAMI DOBREPOLJE, GROSUPLJE, IVANČNA GORICA IN VELIKE LAŠČE

Občina Dobropolje potrjuje usklajenost Programa izvajanja javne službe 2025-2028 z občinskimi programi.

Dobropolje, 25. oktober 2024

Občina Dobropolje
Župan
Janez Pavlin



Občina Grosuplje potrjuje usklajenost Programa izvajanja javne službe 2025-2028 z občinskimi programi.

Grosuplje, 25. oktober 2024



Občina Grosuplje
Župan
dr. Peter Verlič

A handwritten signature in blue ink, written over a horizontal line. The signature is cursive and appears to be "Peter Verlič".

Občina Ivančna Gorica potrjuje usklajenost Programa izvajanja javne službe 2025-2028 z občinskimi programi.

Ivančna Gorica, 25. oktober 2024

Občina Ivančna Gorica
Župan
Dušan Strnad

Občina Velike Lašče potrjuje usklajenost Programa izvajanja javne službe 2025-2028 z občinskimi programi.

Velike Lašče, 25. oktober 2024

Občina Velike Lašče
Župan
Matjaž Hočevar



7 PRILOGE

PRILOGA 1



Javno komunalno podjetje
Grosuplje

Javno komunalno podjetje Grosuplje d.o.o.
Cesta na Roko 7, 1290 Grosuplje

☎ 01 788 89 10
✉ info@jkgp.si
🌐 www.jkgp.si

Praznjenje vsebine pretočnih in nepretočnih greznic ter malih komunalnih čistilnih naprav

NAROČNIK storitve javne službe (PLAČNIK):		
Uporabnik:		
Naslov praznjenja:		
Datum naročila:		
Kontaktna oseba in številka tel. oz. gsm:		
Predviden datum odvoza in okvirna ura:		
* Intervencija:	<input type="checkbox"/> DA	<input type="checkbox"/> NE

Način zbiranja blata:	
<input type="checkbox"/> MKČN	
<input type="checkbox"/> pretočna greznica	
<input type="checkbox"/> nepretočna greznica	
Količina odpeljanega blata:	_____ m ³
Datum opravljene storitve:	

OPOMBE:	_____

Podpis izvajalca del:	_____	Podpis uporabnika:	_____
-----------------------	-------	--------------------	-------

Naročnik s svojim podpisom potrjuje opravljeno storitev. S podpisom naročnik potrjuje pravilnost podatkov in strinjanje, da Javno komunalno podjetje Grosuplje podatke uporabi za namen opravljanja obvezne gospodarske javne službe.

* V primeru, da je storitev opravljena kot intervencija, izvajalec storitve Javno komunalno podjetje Grosuplje naročniku za opravljeno storitev izstavi račun po veljavnem ceniku.

PRILOGA 2

PLAN PRAZNIJENJA ZA LETO 2025 PO NASELJIH		
OBČINA	NASELJE	GREZNICA + MKČN
DOBREPOLJE	PREDSTRUGE	91
DOBREPOLJE	VODICE	18
DOBREPOLJE	CESTA	73
DOBREPOLJE	ZDENSKA VAS	21
DOBREPOLJE	BRUHANJA VAS	35
DOBREPOLJE	ČETEŽ PRI STRUGAH	17
DOBREPOLJE	HOČEVJE	98
GROSUPLJE	MALA STARA VAS	34
GROSUPLJE	DOBJE	5
GROSUPLJE	VELIKI VRH PRI ŠMARJU	3
GROSUPLJE	VELIKO MLAČEVO	125
GROSUPLJE	VINO	59
GROSUPLJE	PONOVA VAS	48
GROSUPLJE	ŽALNA	104
GROSUPLJE	MALA LOKA PRI VIŠNJI GORI	10
GROSUPLJE	VELIKA LOKA	74
GROSUPLJE	LUČE	86
GROSUPLJE	PLEŠIVICA PRI ŽALNI	47
GROSUPLJE	VELIKA ILOVA GORA	32
GROSUPLJE	GABRJE PRI ILOVI GORI	15
GROSUPLJE	MALA ILOVA GORA	32
GROSUPLJE	ČUŠPERK	73
IVANČNA GORICA	VIR PRI STIČNI	11
IVANČNA GORICA	VIŠNJA GORA	10
IVANČNA GORICA	VELIKO ČRNELO	28
IVANČNA GORICA	SPODNJA DRAGA	22
IVANČNA GORICA	ZAVRTAČE	7
IVANČNA GORICA	NOVA VAS	17
IVANČNA GORICA	VELIKE VRHE	19
IVANČNA GORICA	MALE VRHE	6
IVANČNA GORICA	LEŠČEVJE	22
IVANČNA GORICA	MEVCE	12
IVANČNA GORICA	TREBNJA GORICA	19
IVANČNA GORICA	OSLICA	27
IVANČNA GORICA	DOBRAVA PRI STIČNI	38
IVANČNA GORICA	DOB PRI ŠENTVIDU	38
IVANČNA GORICA	KRKA	102
IVANČNA GORICA	KRŠKA VAS	51
IVANČNA GORICA	MALE ČEŠNJICE	25
IVANČNA GORICA	ŠENTPAVEL NA DOLENJSKEM	44
IVANČNA GORICA	VRHPOLJE PRI ŠENTVIDU	12

IVANČNA GORICA	STARI TRG	32
IVANČNA GORICA	VRH PRI VIŠNJI GORI	63
IVANČNA GORICA	LESKOVEC	20
IVANČNA GORICA	SELA PRI VIŠNJI GORI	8
IVANČNA GORICA	PRISTAVA PRI VIŠNJI GORI	23
IVANČNA GORICA	POLJE PRI VIŠNJI GORI	4
IVANČNA GORICA	ČEŠNJICE PRI ZAGRADCU	32
IVANČNA GORICA	DEBEČE	8
IVANČNA GORICA	DEDNI DOL	34
IVANČNA GORICA	GABRJE PRI STIČNI	9
IVANČNA GORICA	GABROVČEC	82
IVANČNA GORICA	PEŠČENIK	26
IVANČNA GORICA	SPODNJE BREZOVO	39
IVANČNA GORICA	GORENJE BREZOVO	6
IVANČNA GORICA	GRADIČEK	7
IVANČNA GORICA	GRIŽE	5
IVANČNA GORICA	IVANČNA GORICA	4
IVANČNA GORICA	KAL	25
IVANČNA GORICA	LUČARJEV KAL	29
IVANČNA GORICA	MALA DOBRAVA	8
IVANČNA GORICA	MALA GORIČICA	6
IVANČNA GORICA	VELIKA DOBRAVA	43
IVANČNA GORICA	TOLČANE	13
IVANČNA GORICA	ZNOJILE PRI KRKI	37
IVANČNA GORICA	PLANINA	2
IVANČNA GORICA	OSREDEK NAD STIČNO	10
IVANČNA GORICA	OBOLNO	5
IVANČNA GORICA	POLJANE PRI STIČNI	8
IVANČNA GORICA	METNAJ	37
IVANČNA GORICA	MEKINJE NAD STIČNO	74
VELIKE LAŠČE	ADAMOVO	4
VELIKE LAŠČE	BOROVEC PRI KARLOVICI	3
VELIKE LAŠČE	BRLOG - DEL	2
VELIKE LAŠČE	CEREJA	21
VELIKE LAŠČE	DOLNJE RETJE	23
VELIKE LAŠČE	DVORSKA VAS	32
VELIKE LAŠČE	GORNJE RETJE	6
VELIKE LAŠČE	KAPLANOVO	10
VELIKE LAŠČE	KARLOVICA	15
VELIKE LAŠČE	KOT PRI VELIKI SLEVICI	7
VELIKE LAŠČE	KRKOVO PRI KARLOVICI	9
VELIKE LAŠČE	LUŽARJI	10
VELIKE LAŠČE	MALA SLEVICA	60
VELIKE LAŠČE	MEDVEDJEK	5

VELIKE LAŠČE	PLOSOVO	2
VELIKE LAŠČE	PODKOGELJ	5
VELIKE LAŠČE	PODKRAJ	4
VELIKE LAŠČE	PODSTRMEC	9
VELIKE LAŠČE	PODŽAGA	6
VELIKE LAŠČE	POLZELO	1
VELIKE LAŠČE	POZNIKOVO	11
VELIKE LAŠČE	PRILESJE	15
VELIKE LAŠČE	SROBOTNIK PRI VEL. LAŠČAH	11
VELIKE LAŠČE	STRMEC	2
VELIKE LAŠČE	ŠKRLOVICA	9
VELIKE LAŠČE	VELIKA SLEVICA	20
VELIKE LAŠČE	ŽAGA	5
VELIKE LAŠČE	GRIČ	20
VELIKE LAŠČE	JAVORŠKOVA ULICA	10
VELIKE LAŠČE	JONTEZOVA ULICA	14
VELIKE LAŠČE	KIJANE	12
VELIKE LAŠČE	KRPANOVA POT	4
VELIKE LAŠČE	LEVSTIKOV TRG	4
VELIKE LAŠČE	NA GMAJNI	11
VELIKE LAŠČE	NA POSTAJO	20
VELIKE LAŠČE	POD LIPAMI	8
VELIKE LAŠČE	PODTRN	7
VELIKE LAŠČE	PUCLJEVA ULICA	6
VELIKE LAŠČE	RIMSKA ULICA	21
VELIKE LAŠČE	STRITARJEVA CESTA	33
VELIKE LAŠČE	ŠČITA	7
VELIKE LAŠČE	ŠOLSKA ULICA	25
VELIKE LAŠČE	TRUBARJEVA CESTA	38
VELIKE LAŠČE	ZAZID	11
SKUPAJ ŠTEVILO OČIŠČENIH GREZNIC IN MKČN		2867

PLAN PRAZNJENJA ZA LETO 2026 PO NASELJIH		
OBČINA	NASELJE	GREZNICA + MKČN
DOBREPOLJE	KOLENČA VAS	14
DOBREPOLJE	KOMPOLJE	148
DOBREPOLJE	LIPA	20
DOBREPOLJE	MALA VAS	36
DOBREPOLJE	PAKA	8
DOBREPOLJE	PODGORA	41
DOBREPOLJE	PODGORICA	26
DOBREPOLJE	PODPEČ	29
DOBREPOLJE	PODTABOR	30
GROSUPLJE	VELIKA RAČNA	69

GROSUPLJE	UDJE	15
GROSUPLJE	DOLENJA VAS PRI POLICI	27
GROSUPLJE	GORENJA VAS PRI POLICI	21
GROSUPLJE	GORENJI ROGATEC	12
GROSUPLJE	GROSUPLJE	21
GROSUPLJE	GRADIŠČE	22
GROSUPLJE	VRBIČJE	30
GROSUPLJE	ZAGRADEC PRI GROSUPLJEM	60
GROSUPLJE	ZGORNJA SLIVNICA	38
GROSUPLJE	HRASTJE PRI GROSUPLJEM	24
GROSUPLJE	HUDA POLICA	6
GROSUPLJE	BIČJE	9
GROSUPLJE	BLEČJI VRH	21
GROSUPLJE	DOLE PRI POLICI	85
GROSUPLJE	KOŽLJEVEC	5
GROSUPLJE	LOBČEK	45
GROSUPLJE	MALA RAČNA	45
GROSUPLJE	ŽELEZNICA	25
GROSUPLJE	VELIKA STARA VAS	54
GROSUPLJE	MALE LIPLJENE	46
GROSUPLJE	MALO MLAČEVO	27
GROSUPLJE	MEDVEDICA	24
GROSUPLJE	PARADIŠČE	0
GROSUPLJE	PODGORICA PRI PODTABORU	12
GROSUPLJE	BREZJE PRI GROSUPLJEM	2
GROSUPLJE	BRVACE	3
GROSUPLJE	CEROVO	14
GROSUPLJE	CIKAVA	2
GROSUPLJE	PODGORICA PRI ŠMARJU	2
GROSUPLJE	POLICA	80
IVANČNA GORICA	MALE DOLE PRI TEMENICI	17
IVANČNA GORICA	MALE KOMPOLJE	12
IVANČNA GORICA	MALE LESE	18
IVANČNA GORICA	MALE PECE	4
IVANČNA GORICA	MALE REBRCE	16
IVANČNA GORICA	MALI KAL	5
IVANČNA GORICA	MALI KORINJ	23
IVANČNA GORICA	MALO ČRNELO	17
IVANČNA GORICA	MALO GLOBOKO	18
IVANČNA GORICA	MARINČA VAS	46
IVANČNA GORICA	PODBORŠT	35
IVANČNA GORICA	RDEČI KAL	12
IVANČNA GORICA	SAD	11
IVANČNA GORICA	SELA PRI DOBU	3
IVANČNA GORICA	SELA PRI SOBRAČAH	21

IVANČNA GORICA	ARTIŽA VAS	12
IVANČNA GORICA	SELO PRI RADOHOVI VASI	8
IVANČNA GORICA	BAKRC	5
IVANČNA GORICA	KAMNO BRDO	14
IVANČNA GORICA	KRIŠKA VAS	226
IVANČNA GORICA	ŠKRJANČE	5
IVANČNA GORICA	ŠENTVID PRI STIČNI	35
IVANČNA GORICA	MRZLO POLJE	3
IVANČNA GORICA	MLEŠČEVO	0
IVANČNA GORICA	STRANSKA VAS OB VIŠNJICI	21
IVANČNA GORICA	MALO HUDO	25
IVANČNA GORICA	ZGORNJA DRAGA	39
IVANČNA GORICA	PRISTAVLJA VAS	7
IVANČNA GORICA	PODSMREKA PRI VIŠNJI GORI	10
IVANČNA GORICA	PETRUŠNJA VAS	20
IVANČNA GORICA	PODBUKOVJE	72
IVANČNA GORICA	POKOJNICA	12
IVANČNA GORICA	POTOK PRI MULJAVI	15
IVANČNA GORICA	PRAPROČE PRI TEMENICI	10
IVANČNA GORICA	PRIMČA VAS	30
IVANČNA GORICA	PRISTAVA NAD STIČNO	7
IVANČNA GORICA	AMBRUS	82
IVANČNA GORICA	PUNGERT	11
IVANČNA GORICA	PUSTI JAVOR	8
IVANČNA GORICA	SOBRAČE	18
IVANČNA GORICA	STIČNA	100
IVANČNA GORICA	RADANJA VAS	15
IVANČNA GORICA	RAVNI DOL	21
VELIKE LAŠČE	BANE	2
VELIKE LAŠČE	BOŠTETJE	6
VELIKE LAŠČE	BRANKOVO	7
VELIKE LAŠČE	DOLENJE KALIŠČE	1
VELIKE LAŠČE	GORENJE KALIŠČE	9
VELIKE LAŠČE	GRADEŽ	126
VELIKE LAŠČE	KUKMAKA	22
VELIKE LAŠČE	LAPORJE	23
VELIKE LAŠČE	LOGARJI	10
VELIKE LAŠČE	MALE LAŠČE	90
VELIKE LAŠČE	MALI LOČNIK	25
VELIKE LAŠČE	MARINČKI	7
VELIKE LAŠČE	MOHORJE	6
VELIKE LAŠČE	NAREDI	18
VELIKE LAŠČE	OPALKOVO	16
VELIKE LAŠČE	PODSMREKA PRI VELIKIH LAŠČAH	7
VELIKE LAŠČE	PRHAJEVO	6

VELIKE LAŠČE	PUŠČE	21
VELIKE LAŠČE	RUPE	4
VELIKE LAŠČE	SELO PRI ROBU	16
VELIKE LAŠČE	STOPE	14
VELIKE LAŠČE	TOMAŽINI	10
VELIKE LAŠČE	TURJAK	93
VELIKE LAŠČE	ULAKA	18
VELIKE LAŠČE	VRH	11
VELIKE LAŠČE	ZGONČE	4
SKUPAJ ŠTEVILO OČIŠČENIH GREZNIC IN MKČN		2859

PLAN PRAZNJENJA ZA LETO 2027 PO NASELJIH		
OBČINA	NASELJE	GREZNICA + MKČN
DOBREPOLJE	VIDEM	153
DOBREPOLJE	PRI CERKVI-STRUGE	34
DOBREPOLJE	RAPLJEVO	29
DOBREPOLJE	TISOVEC	16
DOBREPOLJE	TRŽIČ	11
DOBREPOLJE	ZAGORICA	70
DOBREPOLJE	PONIKVE	12
GROSUPLJE	POLICA	139
GROSUPLJE	ŠT. JURIJ	119
GROSUPLJE	PRAPROČE PRI GROSUPLJEM	9
GROSUPLJE	PREDOLE	29
GROSUPLJE	ROŽNIK	17
GROSUPLJE	SELA PRI ŠMARJU	0
GROSUPLJE	SPODNJA SLIVNICA	4
GROSUPLJE	SPODNJE DUPLICE	12
GROSUPLJE	PECE	27
GROSUPLJE	PEČ	42
GROSUPLJE	ŠKOCJAN	52
GROSUPLJE	MALA VAS PRI GROSUPLJEM	79
GROSUPLJE	GAJNIČE	14
GROSUPLJE	MALI VRH PRI ŠMARJU	5
GROSUPLJE	TLAKE	1
GROSUPLJE	TROŠČINE	17
GROSUPLJE	ZGORNJE DUPLICE	16
GROSUPLJE	MALI KONEC	11
GROSUPLJE	ŠMARJE-SAP	5
GROSUPLJE	SPODNJE BLATO	9
GROSUPLJE	GATINA	9
GROSUPLJE	VELIKE LIPLJENE	75
IVANČNA GORICA	RADOHOVA VAS	58
IVANČNA GORICA	SUŠICA	34

IVANČNA GORICA	ŠENTJURJE	24
IVANČNA GORICA	VELIKI KAL	14
IVANČNA GORICA	VELIKI KORINJ	14
IVANČNA GORICA	VELIKO GLOBOKO	32
IVANČNA GORICA	VIDEM PRI TEMENICI	5
IVANČNA GORICA	BOGA VAS	8
IVANČNA GORICA	ŠKOFIJE	13
IVANČNA GORICA	DEČJA VAS PRI ZAGRADCU	23
IVANČNA GORICA	GABROVKA PRI ZAGRADCU	55
IVANČNA GORICA	GLOGOVICA	40
IVANČNA GORICA	GORENJA VAS	25
IVANČNA GORICA	GRM	10
IVANČNA GORICA	HRASTOV DOL	17
IVANČNA GORICA	KITNI VRH	28
IVANČNA GORICA	TEMENICA	144
IVANČNA GORICA	BOJANJI VRH	32
IVANČNA GORICA	BRATNICE	12
IVANČNA GORICA	BREG PRI DOBU	3
IVANČNA GORICA	BREG PRI TEMENICI	15
IVANČNA GORICA	BREG PRI ZAGRADCU	12
IVANČNA GORICA	BREZOVI DOL	47
IVANČNA GORICA	BUKOVICA	31
IVANČNA GORICA	VIŠNJE	31
IVANČNA GORICA	VRH PRI SOBRAČAH	5
IVANČNA GORICA	ČAGOŠČE	85
IVANČNA GORICA	DOLENJA VAS PRI TEMENICI	2
IVANČNA GORICA	FUŽINA	55
IVANČNA GORICA	GRINTOVEC	29
IVANČNA GORICA	KAMNI VRH PRI AMBRUSU	17
IVANČNA GORICA	VELIKE ČEŠNJICE	73
IVANČNA GORICA	VELIKE DOLE PRI TEMENICI	6
IVANČNA GORICA	KUŽELJEVEC	18
IVANČNA GORICA	VELIKE KOMPOLJE	15
IVANČNA GORICA	TREBEŽ	1
IVANČNA GORICA	VELIKE LESE	44
IVANČNA GORICA	VELIKE PECE	24
IVANČNA GORICA	LAZE NAD KRKO	26
IVANČNA GORICA	ZABORŠT PRI ŠENTVIDU	22
IVANČNA GORICA	ZAGRADEC	65
IVANČNA GORICA	VELIKE REBRCE	13
IVANČNA GORICA	TRNOVICA	8
IVANČNA GORICA	VALIČNA VAS	28
IVANČNA GORICA	MULJAVA	15
VELIKE LAŠČE	BAVDEK	9
VELIKE LAŠČE	BUKOVEC	0

VELIKE LAŠČE	CENTA	12
VELIKE LAŠČE	ČETEŽ PRI TURJAKU	10
VELIKE LAŠČE	DEDNIK	6
VELIKE LAŠČE	DOLŠČAKI	17
VELIKE LAŠČE	GRADIŠČE	11
VELIKE LAŠČE	GRM	5
VELIKE LAŠČE	HLEBČE	10
VELIKE LAŠČE	HRUSTOVO	20
VELIKE LAŠČE	JAKIČEVO	8
VELIKE LAŠČE	JAVORJE	5
VELIKE LAŠČE	KNEJ	15
VELIKE LAŠČE	KRVAVA PEČ	21
VELIKE LAŠČE	LAZE	4
VELIKE LAŠČE	MAČKI	12
VELIKE LAŠČE	MALI OSOLNIK	13
VELIKE LAŠČE	OSREDEK	33
VELIKE LAŠČE	PEČKI	7
VELIKE LAŠČE	PODHOJNI HRIB	9
VELIKE LAŠČE	PODLOG	16
VELIKE LAŠČE	PODULAKA	17
VELIKE LAŠČE	PRAZNIKI	6
VELIKE LAŠČE	PURKAČE	3
VELIKE LAŠČE	RAŠICA	103
VELIKE LAŠČE	ROB	32
VELIKE LAŠČE	SEKIRIŠČE	10
VELIKE LAŠČE	SLOKA GORA	7
VELIKE LAŠČE	SRNJAK	6
VELIKE LAŠČE	STRLETJE	27
VELIKE LAŠČE	ŠČURKI	2
VELIKE LAŠČE	ŠKAMEVEC	6
VELIKE LAŠČE	UZMANI	11
VELIKE LAŠČE	VELIKI LOČNIK	63
VELIKE LAŠČE	VELIKI OSOLNIK	29
SKUPAJ ŠTEVILO OČIŠČENIH GREZNIC IN MKČN		2859

PRILOGA 3

Specifikacija izračuna očiščenih greznic in MKČN na leto:

- predpostavka: povprečno 20 greznic in MKČN do 50 PE dnevno
- predpostavka: 2 specialni vozili za odvoz grezničnih gošč
- predpostavka: 2 ekipi (v vsaki ekipi po 1 voznik in 1 delavec)
- predpostavka: delovni čas od 7.00 do 15.00 (8 ur)

PLAN PRAZNJENJA / LETO		
št. dni	št. greznic/dan	št. greznic/leto
143	20	2862

Planirano število očiščenih greznic in MKČN v skladu z zakonodajo:

število vseh greznic in MKČN	8585
planirana ocena očiščenih greznic in MKČN na leto	2862
planirana ocena očiščenih greznic in MKČN v 3 letih	8585

PRILOGA 4

Evidenčni list pošiljke odpadkov		#Zaporedna št. ev. lista			
1. Pošiljatelj/imetnik odpadka	#St. iz evidence		#Matična št.		Sifra dejavnosti
#Ime					
#Naslov					
2. Prevzemnik odpadka	#St. iz evidence		#Matična št.	5144574	Sifra dejavnosti
#Ime	Javno komunalno podjetje Grosuplje				
#Naslov	Cesta na Krko 7, 1290 Grosuplje				
3. Prevoznik odpadka	#St. iz evidence		#Matična št.		Sifra dejavnosti
#Ime					
#Naslov					
4. Odpadek 1	#Klasifikacijska številka	20 03 04			
Naziv odpadka (klasifikacijski seznam odpadkov)		Greznični mulji			
#Tip		#Količina (kg)			
#Pakiranje (vrsta)		#St. kosov pakiranja			
#Fizikalne lastnosti (izgled odpadka)		#Dejavnost nastanka			
Lokacija nastanka	#Naziv lokacije				
#Naslov					
KO in parcelne številke					
#Izvor odpadka					
Lokacija objekta za ravnanje z odpadki	#Naziv lokacije	KCN GROSUPLJE			
#Naslov	KOSOVELOVA 15, 1290 GROSUPLJE				
KO in parcelne številke					
#Postopek ravnanja z odpadkom		#Sprejeto	<input checked="" type="checkbox"/>		
Opomba					
5. Primopredaja					
#Datum oddaje		#Ime, priimek ter podpis in žig pošiljatelja			
#Kraj oddaje					
Opomba pošiljatelja					
#Prevozno sredstvo		#Ime, priimek ter podpis in žig voznika			
Opomba voznika					
#Datum prejema/zavrnitve		#Ime, priimek ter podpis in žig prejemnika	JKPG d.o.o.		
#Kraj prejema	Sprejemnica grezničnih muljev - FOP KCN GROSUPLJE				
Opomba prejemnika					

PRILOGA 5



Javno komunalno podjetje
Grosuplje

Javno komunalno podjetje Grosuplje d.o.o.
Sesta na Kolu 7, 1290 Grosuplje

☎ 01 788 88 10

✉ info@jkpg.si

🌐 www.jkpg.si

OBVESTILO O PRAZNJENJU GREZNIC IN MALIH KOMUNALNIH ČISTILNIH NAPRAV

Spoštovani!

Skladno z našim terminskim planom bomo storitev praznjenja greznice oz. male komunalne čistilne naprave (MKČN) pri vas opravili dne xx.xx.20xx in sicer med 7.30 in 15.00 uro. Ob praznjenju naj bo prisoten tudi lastnik oz. upravljavec objekta. Storitev lahko opravimo tudi brez vaše prisotnosti, vendar nas morate o tem obvestiti - na naslov prevzem.blata@jkpg.si ali v času uradnih ur (od pon. – pet. med 8.00 in 13.00 uro) na tel. številko 01/7888 – 951 in greznica oz. MKČN mora biti prosto dostopna.

Za nemoteno opravljanje storitve predhodno odstranite ovire na dostopni poti do greznice ali MKČN (odprta dvoriščna vrata, privezan pes, ... na greznici ne sme biti nič naloženo - prekrito z zemljo, peskom, drvimi, ...) in odprite pokrov usedalnika blata (1. prekat).

V kolikor vam predlagani termin ne ustreza, ga lahko prestavite za največ 30 dni, tako da nam vsaj 3 dni pred določenim datumom predlagate nov datum. Na spodnjo dopisnico napišite nov datum ter jo pošljite nazaj. Spremembo termina lahko sporočite tudi po elektronski pošti na naslov: prevzem.blata@jkpg.si ali v času uradnih ur (od pon. – pet. med 8.00 in 13.00 uro) na tel. številki 01/7888 – 951. Če bo potrebno, vas bomo kontaktirali in termin dodatno uskladili.

Če uporabnik na določen datum ni dosegljiv in se v roku ne odzove na obvestilo oz. termina pisno ali telefonsko ne prestavi, se šteje, da je storitev opravljena. V tem primeru je ob naročilu praznjenja storitev plačljiva skladno s cenikom JKPG.

Naslednje triletno plansko obdobje čiščenja zajema obdobje 2028-2030.

V ceni mesečnega zaračunavanja je že všteto:

- redno praznjenje MKČN 2-krat v treh letih (v kolikor je zavedena v evidencah JKPG, sicer se obravnava kot greznica) oz.
- redno praznjenje greznice 1-krat v treh letih.

Prazni se do 6 m³ gošče iz 1. prekata greznice oz. MKČN.

V kolikor lastnik oz. upravljavec objekta potrebuje praznjenje greznice pogosteje kot na tri leta oz. praznjenje MKČN pogosteje kot dvakrat v treh letih, je storitev plačljiva skladno s cenikom JKP Grosuplje.

V primeru, da vaš objekt nima hišne številke (preverite tudi na tem dopisu), nam morate lokacijo vašega objekta sporočiti vsaj 2 dni pred dejanskim praznjenjem. V primeru, da nam tega ne sporočite, se storitev šteje kot opravljena.

V primeru, da se pri črpanju ugotovi, da je v greznici vsebina, ki tja ne sodi (gradbeni material, tekstil, ...), je komunalni delavec dolžan nemudoma prekiniti črpanje v izogib poškodbam cevi in delovnega stroja. Ponovno črpanje se lahko izvede šele, ko lastnik zagotovi, da je greznica očiščena neprimerne vsebine.

V kolikor praznjenje greznice ali MKČN s cestnim motornim vozilom ni izvedljivo, mora lastnik objekta poskrbeti za praznjenje in odvoz gošče, kot to določa 17. člen Uredbe o odvajanju in čiščenju komunalne odpadne vode (Uradni list RS, št. 98/2015). Lastnik objekta mora zagotoviti predajo gošče izvajalcu javne službe, le-ta pa pisno potrdi datum in količino prevzete komunalne odpadne vode.

Vse dodatne informacije dobite v času uradnih ur (od pon. – pet. med 8.00 in 13.00 uro) na tel. številki 01/7888 – 951 oz. na naši spletni strani www.jkpg.si.

Pogodbeno bo za nas storitev opravilo podjetje Ekopretok d.o.o., Sp. Slivnica 107, 1290 Grosuplje.

Javno komunalno podjetje Grosuplje d.o.o.

✕

PRESTAVITEV DATUMA PRAZNJENJA GREZNICE ALI MALE KOMUNALNE ČISTILNE NAPRAVE

PLANSKO PREDVIDEN DATUM: _____

URA: 7,30 h – 15,00 h

KRAJ ČIŠČENJA: _____

Spodaj podpisani _____ IME IN PRIMEK _____; _____ NASLOV _____

spreminjam datum praznjenja greznice oziroma male komunalne čistilne naprave na nov datum:

Datum: _____ Podpis: _____ Telefon: _____

PRILOGA 6

Seznam aglomeracij, v katerih bodo morale občine do zakonsko predpisanih rokov zgraditi javno kanalizacijo s pripadajočo čistilno napravo.

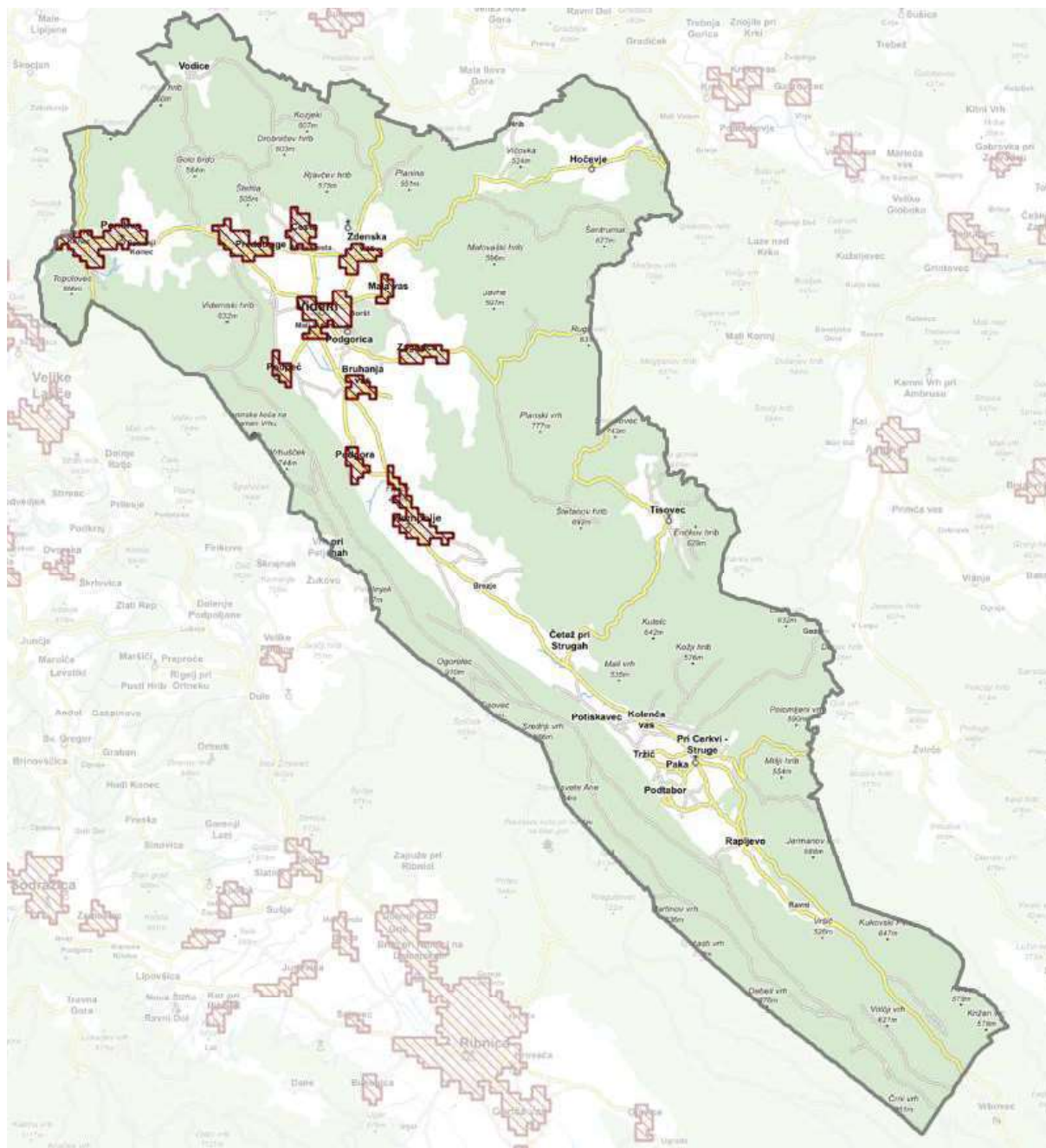
Občina Dobropolje

Aglomeracije z že zgrajeno kanalizacijo s pripadajočo KČN:

OBČINA	IME AGLOMERACIJE	ID AGLOMERACIJE
DOBREPOLJE	ZDENSKA VAS 209	6285
DOBREPOLJE	PONIKVE 2019	6426

Aglomeracije, v katerih je še potrebno zgraditi javno kanalizacijo ali pripadajočo KČN:

OBČINA	IME AGLOMERACIJE	ID AGLOMERACIJE
DOBREPOLJE	PREDSTRUGE 2019	6278
DOBREPOLJE	PODPEČ - VIDEM 2019	6279
DOBREPOLJE	CESTA V OBČINI DOBREPOLJE 2019	6280
DOBREPOLJE	PODGORA 2019	6284
DOBREPOLJE	BRUHANJA VAS 2019	6286
DOBREPOLJE	ZAGORICA 2019	6288
DOBREPOLJE	KOMPOLJE 2019	6289
DOBREPOLJE	VIDEM 2019	16501
DOBREPOLJE	MALA VAS 2019	16502



Občina Grosuplje**Aglomeracije z že zgrajeno kanalizacijo s pripadajočo KČN:**

OBČINA	IME AGLOMERACIJE	ID AGLOMERACIJE
GROSUPLJE	GROSUPLJE 2019	5025
GROSUPLJE	MALO MLAČEVO 2019	5031
GROSUPLJE	SPODNJE BLATO 2019	5042
GROSUPLJE	GATINA 2019	5046
GROSUPLJE	PONOVA VAS 2019 - del	5116
GROSUPLJE	SPODNJA SLIVNICA 2019	5118
GROSUPLJE	PODGORICA PRI ŠMARJU 2019	5127
GROSUPLJE	CIKAVA 2019	5129
GROSUPLJE	ŠMARJE - SAP 2019	20910
GROSUPLJE	BOŠTANJ 2019	40019

Aglomeracije, v katerih je še potrebno zgraditi javno kanalizacijo ali pripadajočo KČN:

OBČINA	IME AGLOMERACIJE	ID AGLOMERACIJE
GROSUPLJE	MALA STARA VAS 2019	5034
GROSUPLJE	VELIKA STARA VAS 2019	5038
GROSUPLJE	VELIKO MLAČEVO 2019	5045
GROSUPLJE	ZAGRADEC PRI GROSUPLJEM 2019	5051
GROSUPLJE	VELIKA RAČNA 2019	5054
GROSUPLJE	PEČ 2019	5057
GROSUPLJE	ČUŠPERK 2019	5062
GROSUPLJE	POLICA 2019	5068
GROSUPLJE	ŽALNA 2019	5070
GROSUPLJE	VELIKA LOKA - VIŠNJA GORA 2019	5077
GROSUPLJE	LUČE 2019	5082
GROSUPLJE	VINO 2019	5107
GROSUPLJE	BIČJE 2019	5112
GROSUPLJE	PECE 2019	5114
GROSUPLJE	PONOVA VAS 2019 - del	5116
GROSUPLJE	ZGORNJA SLIVNICA 2019	5134
GROSUPLJE	SMRJENE 2019	5193
GROSUPLJE	MALA RAČNA 2019	40015
GROSUPLJE	PLEŠIVICA PRI ŽALNI 2019	50045

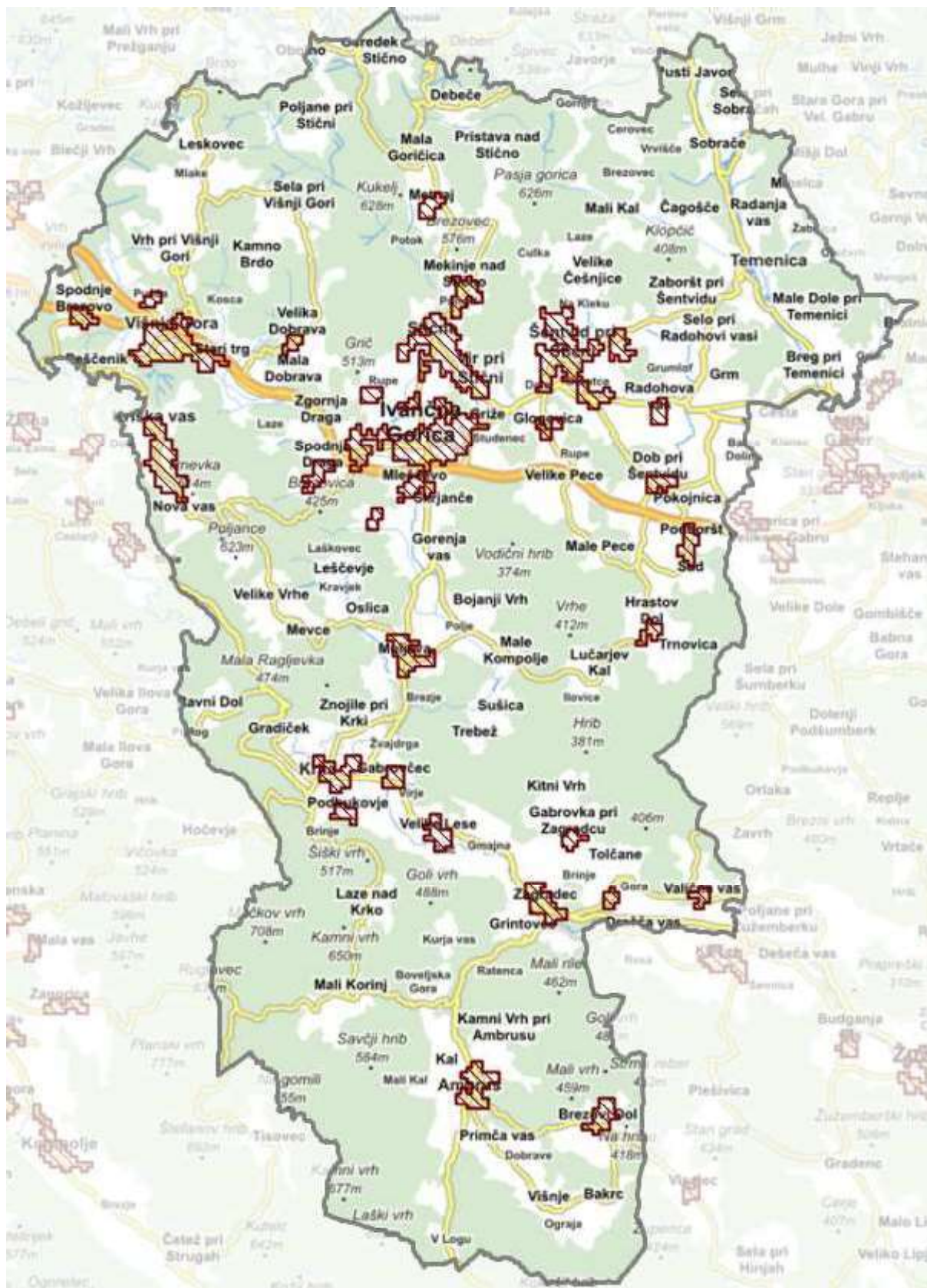
V občini Grosuplje se v aglomeracijah Škofljica 2019, Gradišče nad Pijavo Gorico 2019 in Mali Lipoglav 2019 ne izvaja javna služba odvajanja in čiščenja komunalnih odpadnih voda. Vse tri aglomeracije gravitirajo v občino Škofljica oz. Mestno občino Ljubljana, kjer je izbran drug izvajalec javne službe odvajanja in čiščenja komunalnih odpadnih voda.

Občina Ivančna Gorica**Aglomeracije z že zgrajeno kanalizacijo s pripadajočo KČN:**

OBČINA	IME AGLOMERACIJE	ID AGLOMERACIJE
IVANČNA GORICA	VIŠNJA GORA 2019	6434
IVANČNA GORICA	SPODNJA DRAGA 2019	6482
IVANČNA GORICA	MULJAVA 2019	6511
IVANČNA GORICA	IVANČNA GORICA 2019	6512
IVANČNA GORICA	STIČNA 2019	6519
IVANČNA GORICA	ŠENTVID PRI STIČNI 2019	6580

Aglomeracije, v katerih je še potrebno zgraditi javno kanalizacijo ali pripadajočo KČN:

OBČINA	IME AGLOMERACIJE	ID AGLOMERACIJE
IVANČNA GORICA	SPODNJE BREZOVO 2019	6427
IVANČNA GORICA	DEDNI DOL 2019	6438
IVANČNA GORICA	VELIKA DOBRAVA 2019	6475
IVANČNA GORICA	KRKA 2019	6488
IVANČNA GORICA	VELIKO ČRNELO 2019	6500
IVANČNA GORICA	METNAJ 2019	6531
IVANČNA GORICA	MEKINJE NAD STIČNO 2019	6545
IVANČNA GORICA	AMBRUS 2019	6547
IVANČNA GORICA	ZAGRADEC 2019	6572
IVANČNA GORICA	GLOGOVICA 2019	6581
IVANČNA GORICA	BREZOV DOL 2019	6602
IVANČNA GORICA	ČEŠNJICE PRI ZAGRADCU 2019	6609
IVANČNA GORICA	HRASTOV DOL 2019	6622
IVANČNA GORICA	DOB PRI ŠENTVIDU 2019	6624
IVANČNA GORICA	MAROF 2019	40021
IVANČNA GORICA	ŠTOROVJE 2019	40022
IVANČNA GORICA	VELIKE REBRCE 2019	50025
IVANČNA GORICA	GABROVKA PRI ZAGRADCU 2019	50026
IVANČNA GORICA	VELIKE LESE 2019	50027
IVANČNA GORICA	PODBUKOVJE 2019	50029
IVANČNA GORICA	GABROVČEC 2019	50034
IVANČNA GORICA	PODBORŠT 2019	50043
IVANČNA GORICA	KRIŠKA VAS 2019	50050
IVANČNA GORICA	RADOHOVA VAS 2019	50054
IVANČNA GORICA	MANDRGA 2019	50057



PRILOGA 7

Stran 12252 / Št. 98 / 18. 12. 2015

Uradni list Republike Slovenije

Priloga 2: Poročilo o pregledu

Firma izvajalca javne službe:	
Sedež izvajalca javne službe:	
ID za DDV:	
Matična številka izvajalca javne službe:	

**POROČILO O PREGLEDU
MALE KOMUNALNE ČISTILNE NAPRAVE
Z ZMOGLJIVOSTJO, MANJŠO OD 50 PE**

Evidenčna številka poročila:	
Datum izdaje:	
Ob pregledu je ugotovljeno, da so predpisane zahteve izpolnjene:	
DA (pozitivno poročilo)	NE (negativno poročilo)
V primeru negativnega poročila opis in obrazložitev ugotovljenih nepravilnosti:	
Obrazložitev ukrepov, ki so bili izvedeni za odpravo morebitnih nepravilnosti v obdobju od zadnjega predhodnega pregleda:	
Osnovni podatki o mali komunalni čistilni napravi:	
Identifikacijska številka male komunalne čistilne naprave:	
Lastnik (lastniki) ali upravljavec male komunalne čistilne naprave (ime, priimek, naslov):	
Zmogljivost čiščenja v PE:	
Lokacija male komunalne čistilne naprave (koordinate x in y ali parcelna številka in številka katastrske občine):	
Identifikacijska številka občine:	
Ime občine:	

Identifikacijska številka aglomeracije, če gre za malo komunalno čistilno napravo v aglomeraciji:	
Ime aglomeracije, če gre za malo komunalno čistilno napravo v aglomeraciji:	
Ime naselja:	
Drugi podatki o mali komunalni čistilni napravi:	
Vrsta male komunalne čistilne naprave:	
Podatki o priključenih objektih (naslov teh objektov ali identifikacijske številke priključenih objektov MID EHIŠ):	
Identifikacijska številka kmetijskega gospodarstva (KMG-MID), če gre za kmetijsko gospodarstvo:	
Število prebivalcev v priključenih objektih oziroma število uporabnikov priključenih objektov:	
Lokacija iztoka iz male komunalne čistilne naprave (koordinate x in y v državnem koordinatnem sistemu za raven merila 1 : 5.000 ali parcelna številka in katastrska občina, kjer je iztok):	
Način odvajanja odpadne vode iz male komunalne čistilne naprave:	<ul style="list-style-type: none"> – posredno odvajanje v podzemno vodo (ponikanje) – odvajanje v vodotok, ime vodotoka – drugo (navedi)
Začetek obratovanja male komunalne čistilne naprave:	
Datum vpisa v evidenco izvajalca javne službe:	
Ravnanje z blatom male komunalne čistilne naprave:	
Količina blata, prevzeta v obdobju od zadnjega pregleda:	
Količina blata, uporabljena v obdobju od zadnjega pregleda v skladu s predpisom, ki ureja uporabo blata iz komunalnih čistilnih naprav v kmetijstvu:	
Ugotovitve ob pregledu:	

<p>Stanje obratovanja male komunalne čistilne naprave ob pregledu (ustrezno označi): DA / NE</p> <p>Nastajanje in zbiranje komunalne odpadne vode (navedi):</p> <p>Način odvajanja očiščene komunalne odpadne vode v zvezi s prepovedmi, pogoji in omejitvami za odvajanje ustreza predpisanim zahtevam (ustrezno označi): DA / NE / drugo (navedi)</p> <p>Način ravnanja z blatom ustreza predpisanim zahtevam (ustrezno označi): DA / NE / drugo (navedi)</p> <p>Zmogljivost male komunalne čistilne naprave ustreza glede na količino komunalne odpadne vode, ki se odvaja vanjo (ustrezno označi): DA / NE</p> <p>Hramba zahtevane dokumentacije in podatkov (navedi): DA</p>	
<p>Zapis opravljenih del in morebitnih zaznanih nepravilnosti v času od zadnjega pregleda (navedi):</p>	
<p>Osebe, navzoče pri pregledu delovanja male komunalne čistilne naprave (navedi):</p>	
<p>Podatki in informacije, ki jih podajo navzoče osebe (navedi):</p>	
<p>Ob pregledu so pregledani naslednji dokumenti (navedi):</p>	
<p>Odgovorna oseba izvajalca javne službe:</p>	
<p>Pregled opravil (ime in priimek):</p>	
<p>Ime in priimek odgovorne osebe izvajalca javne službe:</p>	
<p>Kraj in datum:</p>	
<p>Žig in podpis:</p>	

Navodilo za izpolnjevanje obrazca poročila o pregledu

V obrazcu se v posameznih poljih navedejo naslednji podatki:

1. podatki o izvajalcu javne službe:

- a) firma izvajalca javne službe na območju, kjer nastaja komunalna odpadna voda (v nadaljnjem besedilu: IJS),
- b) sedež oziroma kontaktni naslov IJS (ulica in hišna številka, poštna številka, naselje in/ali ime pošte, telefonska številka),
- c) ID za DDV (identifikacijska številka za davčno poslovanje),
- d) matična številka IJS;

2. evidenčni podatki o poročilu:

- a) evidenčna številka poročila,
- b) datum izdaje poročila,

PRILOGA 8

NAČRT GOSPODARJENJA Z MULJI IZ ČISTILNIH NAPRAV KOMUNALNIH ODPADNIH VODA

(klasifikacijska številka odpadka 19 08 05)

I. OPREDELITEV IZVAJALCA JAVNE SLUŽBE

Javno komunalno podjetje Grosuplje d.o.o. (v nadaljnjem besedilu: izvajalec) je izvajalec obvezne občinske gospodarske javne službe odvajanja in čiščenja komunalne in padavinske odpadne vode na območju občin Dobropolje, Grosuplje, Ivančna Gorica in Velike Lašče.

II. OBJEKTI V UPRAVLJANJU IZVAJALCA

Izvajalec upravlja v občini Grosuplje s komunalno čistilno napravo Grosuplje - 20.000 PE, malo komunalno čistilno napravo OŠ Žalna - 75 PE, malo komunalno čistilno napravo OŠ Polica - 50 PE, malo komunalno čistilno napravo OŠ Št. Jurij - 49 PE, malo komunalno čistilno napravo Mala Loka - 35-45 PE, v občini Ivančna Gorica s komunalno čistilno napravo Ivančna Gorica - 6.000 PE, malo komunalno čistilno napravo Šentvid pri Stični – 1.950 PE, malo komunalno čistilno napravo Muljava – 350 PE, malo komunalno čistilno napravo Dečja vas - 49 PE in v občini Dobropolje z malo komunalno čistilno napravo Bruhanja vas - 1.250 PE, malo komunalno čistilno napravo Ponikve – 1000 PE, malo komunalno čistilno napravo Zdenska vas – 472 PE, malo komunalno čistilno napravo Vrtec Ringaraja Videm – 75 PE in malo komunalno čistilno napravo Potiskavec – 49 PE.

III. OBDELAVA MULJA NA POSAMEZNIH ČISTILNIH NAPRAVAH

KČN Grosuplje

Tehnološki sklop za dehidracijo blata je sestavljen iz naslednjih naprav:

- črpalki za blato,
- naprava za avtomatsko pripravo polielektrolita,
- črpalka za polielektrolit,
- centrifuga,
- sistem za pranje centrifuge s tehnološko vodo,
- spiralni transporter,
- kontejner,
- pogonska in krmilna elektro omara.

Iz zalogovnika blata se blato po cevovodu črpa s črpalkama za blato (ena je delovna, druga rezervna) v centrifugo za strojno zgoščanje blata. Pretok blata črpalk se nastavi na frekvenčnem regulatorju črpalke, beleži in uravnava pa ga induktivni merilnik pretoka.

Delovanje dehidracije je avtomatsko in sicer se pred pričetkom dehidracije v zalogovniku blata vklopi mešalo. Program delovanja centrifuge je izdelan tako, da operater enostavno s pritiskom na gumb "avtomatski start" sproži proces avtomatskega zagona in delovanja centrifuge.

V centrifugi se s pomočjo centrifugalne sile ločita tekoča in trdna faza tako, da na eni strani dobimo pogačo - dehidriran mulj suhosti cca 30 % suhe snovi in vodo - blatenico. Zgoščeno blato iz centrifuge se preko spiralnega transporterja vodi na drugi spiralni transporter, ta pa lahko polni bodisi levi ali desni kontejner na kolesih. Volumen posameznega kontejnerja je 20 m³. Dehidrirano blato se nato odda pooblaščenemu izvajalcu.

MKČN OŠ Žalna, MKČN OŠ Polica, MKČN OŠ Št. Jurij in MKČN Mala Loka

Vodja MKČN po potrebi naroči odvoz. Mulj se odvaža na sprejemnico KČN Grosuplje.

KČN Ivančna Gorica

Iz primarnega gnilišča se že obdelano ali mineralizirano blato z dovajanjem svežega, izpodriva v sekundarno gnilišče, kjer se proces mineralizacije konča. Mineralizirano blato se preko centrifuge Flottweg (preša s centrifugalnim sistemom dehidriranja) dehidrira, odcejeno vodo se vrača nazaj na črpališče, dehidrirano blato pa odlaga v 20 m³ zabojnik in nato odda pooblaščenemu izvajalcu.

Na sami KČN je nameščena tudi sprejemnica za mulje iz drugih MKČN. Iz zalogovnika, ki se nahaja poleg same sprejemnice, se nato dnevno mulj prečrpa v primarno gnilišče in nato obdela z ostalim muljem.

MKČN Šentvid pri Stični in MKČN Muljava

Vodja MKČN po potrebi naroči odvoz. Mulj se odvažna na sprejemnico KČN Ivančna Gorica.

MKČN Bruhanja vas, MKČN Zdenska vas, MKČN Ponikve, MKČN Potiskavec, MKČN Vrtec Ringaraja Videm

Vodja MKČN po potrebi naroči odvoz. Mulj se odvažna na sprejemnico KČN Grosuplje ali KČN Ivančna Gorica.